

ZOOMLION

中联重科直臂产品（船厂）

ZT26S/ZT38S

符合GB标准



产品亮点

- 300kg/454kg双承载自由选择，可重可远；
- 全防护臂架和拖链系统，钢丝绳内置，管线无外露，安全可靠；
- 底盘原地扩桥，操作简单，长期使用不易卡滞（ZT38S扩桥底盘）；
- 标配四轮转向，实现狭小空间的闪展腾挪（ZT38S扩桥底盘）；
- 全密封钢制机罩，防护性好，机舱元件不易污染，寿命长；
- 可旋出式发动机托盘，维保便捷；
- 标配三级燃油过滤和两级空气过滤，发动机轻松适应重尘环境。

产品配置

标准配置

远程通信系统	自动调平平台
喇叭	故障诊断系统
比例控制	倾斜保护系统
动作蜂鸣	负载感应系统
工作频闪灯	4.3寸彩色显示屏
平台自锁门	旋出式发动机托盘
紧急下降系统	远程监控与租赁管理平台
紧急停止系统	防挤压装置
防夹手护栏	

选配功能

四轮驱动
平台工作灯
防撞头保险杠



思想构筑未来
VISION CREATES FUTURE

湖南中联重科智能高空作业机械有限公司

① 地址：湖南省长沙市湘江新区许龙南路701号

② 服务热线：400-157-8888

③ 邮箱：awm@zoomlion.com

④ 邮编：410209

⑤ 网址：www.zoomlion-access.com



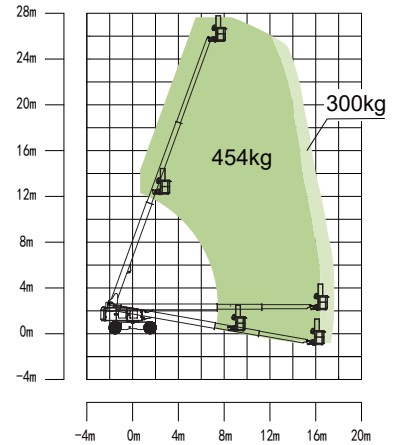
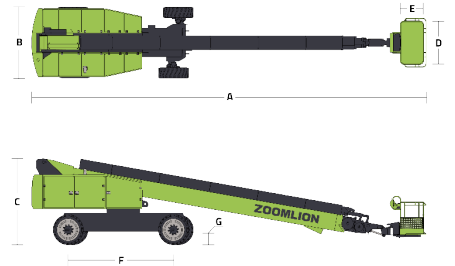
ZOOMLION

自行走直臂式高空作业平台

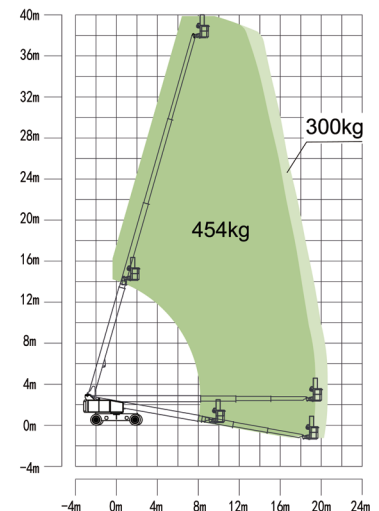
ZT26S/ZT38S

符合GB标准

型号	ZT26S	ZT38S
尺寸		
最大工作高度	27.6m	39.6m
最大平台高度	25.6m	37.6m
最大作业幅度	17.6m	20.6m
A 储藏长度	12.6m	13.9m
B 储藏宽度	2.49m	2.49m
C 储藏高度	2.75m	3.05m
D 工作平台长度	1.5m	1.5m
E 工作平台宽度	0.8m	0.8m
F 轴距	3.05m	3.7m
轮距	2.49m	3.6m
G 最小离地间隙	0.42m	0.43m
性能		
额定载荷 (非受限/受限)	300/454kg	300/454kg
行驶速度 (收藏状态)	4.5km/h	4.5km/h
最大爬坡能力	45%(24°)	45%(24°)
内转弯半径 (伸出/缩回)	4.4m	3.8/4.3m
外转弯半径 (伸出/缩回)	6.3m	6.8/6.2m
转台回转角度	360°连续	360°连续
平台摆动角度	±90°	±90°
尾摆	1.41m	1.4m
最大工作风速	12.5m/s	12.5m/s
动力		
发动机型号	潍柴 WP2.3 (国IV)	潍柴 WP2.3 (国IV)
燃油箱容量	150L	200L
控制电压	12V DC	12V DC
液压油箱容量	150L	250L
驱动方式	四驱	四驱
转向方式	前轮转向	四轮协同/前轮/蟹行
轮胎		
轮胎型号	实心轮胎	实心轮胎
重量		
整机重量	17700kg	21300kg



ZT26S 作业曲线图



ZT38S 作业曲线图

产品参数及配置信息最终解释权归湖南中联重科智能高空作业机械有限公司所有。