

ZOOMLION

中联重科直臂产品（增程）

ZT51JEH

符合GB/CE标准

产品亮点

- 全球最高增程式电动直臂高空作业平台，作业高度达50.6米，作业幅度达25米；
- 采用家族式多边形创新臂架，重量轻、刚度好、抗扭性能强；
- 大容量锂电池与长续航增程系统的完美融合，可电可油的工作模式，解决了电车工地充电难题；
- 效率高、续航长、功率大，一次性充满电加满油，可工地作业7天以上；
- 配置低电压平台动力系统，设置20余项安全防护措施，更安全、更放心；
- 安全可靠的锂电池动力系统，搭载BMS，低温加热/低温充电电流控制等功能，适应零下-20℃严寒环境作业，提升电池寿命10%；
- 采用高频低幅响应控制技术，可点动、带缓冲；
- 整机采用无后倾限幅控制，操作简洁高效。

产品配置

标准配置

远程通讯系统	故障诊断系统
喇叭	倾斜保护系统
比例控制	负载感应系统
动作蜂鸣	4.3寸彩色显示屏
工作频闪灯	旋出式增程器托盘
平台自锁门	远程监控与租赁管理平台
紧急下降系统	风速仪
紧急停止系统	防挤压装置
自动调平平台	

选配功能

平台工作灯
防碰撞装置
AC电源至平台

思想构筑未来
VISION CREATES FUTURE

湖南中联重科智能高空作业机械有限公司

① 地址：湖南省长沙市湘江新区许龙南路701号

☎ 服务热线：400-157-8888

✉ 邮箱：awm@zoomlion.com

② 邮编：410209

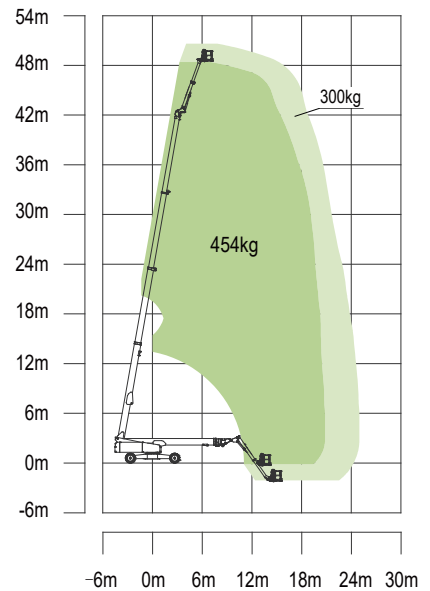
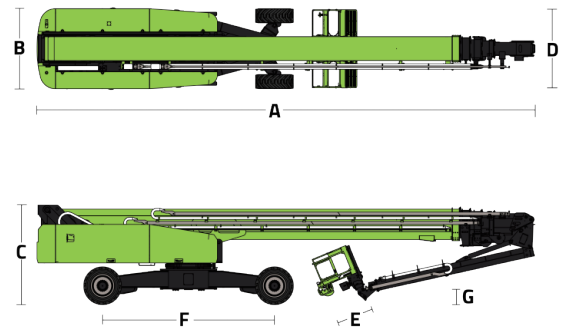
🌐 网址：www.zoomlion-access.com



自行走直臂式高空作业平台

符合GB/CE标准

型号	ZT51JEH
尺寸	
最大工作高度	50.6m
最大平台高度	48.6m
最大作业幅度	25m
A 储藏长度 (飞臂折叠)	14.2m
B 储藏宽度	2.5m
C 储藏高度	3.06m
D 工作平台长度	2.44m
E 工作平台宽度	0.91m
F 轴距	5.36/4.69m
轮距	2.5/5.15m
G 最小离地间隙	0.40m
性能	
额定载荷	300/454kg
行驶速度 (收藏状态)	4.5km/h
最大爬坡能力	45%(24°)
内转弯半径	6.79/2.57m
外转弯半径	8.43/6.39m
转台回转角度	360°连续
平台摆动角度	±90°
尾摆	1.95m
飞臂摆动角度	125° (-55°~70°)
最大工作风速	12.5m/s
动力	
电池	80V/608Ah
增程器	15KW
充电器	80V /80A
驱动电机	6.5KW
举升电机	30KW
辅助动力	12V DC
燃油箱	105L
轮胎	
轮胎型号	泡沫填充轮胎
重量	
整机重量	26000kg



ZT51JEH 作业曲线图