

ZOOMLION

中联重科直臂产品（电动）

ZT14JE

符合GB/CE标准

产品亮点

- 纯电力，绿色、环保、零排放。
- 平行四连杆+两节伸缩臂架，结构更紧凑，稳定性更好。
- 全新越野型底盘系统、最大爬坡度45%，越障能力更强。
- 精准高效的行走交流驱动系统和上车动作交流驱动系统，动力强劲，控制平稳，整车电机免维护。
- 模块化设计、通用性更好、可靠性更高、使用更省心。
- 独立应急动力系统，提供更多安全保护。
- 整机紧凑型设计+可折叠式飞臂设计，满足清障车及集装箱运输。

产品配置

标准配置

远程通讯系统	紧急停止系统
喇叭	自动调平平台
比例控制	故障诊断系统
动作蜂鸣	倾斜保护系统
工作频闪灯	负载感应系统
平台自锁门	4.3寸彩色显示屏
紧急下降系统	远程监控与租赁管理平台

选配功能

平台工作灯
防碰撞装置
AC电源至平台



思想构筑未来
VISION CREATES FUTURE

湖南中联重科智能高空作业机械有限公司

① 地址：湖南省长沙市湘江新区许龙南路701号

☎ 服务热线：400-157-8888

✉ 邮箱：awm@zoomlion.com

② 邮编：410209

③ 网址：www.zoomlion-access.com

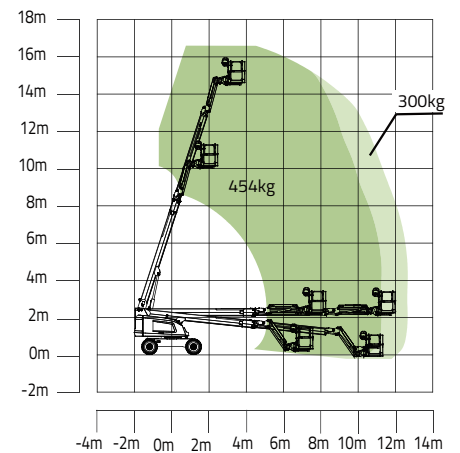
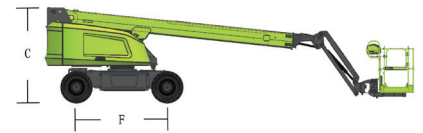
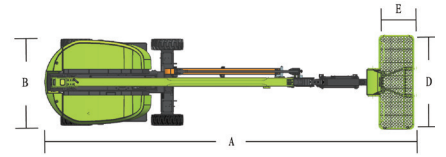


ZOOMLION

自行走直臂式高空作业平台

符合GB/CE标准

型号	ZT14JE	ZT14JE-Li
尺寸		
最大工作高度	16.6m	
最大平台高度	14.6m	
最大作业幅度	12.7m	
A 储藏长度	9.6m	
B 储藏宽度	2.28m	
C 储藏高度	2.52m	
D 工作平台长度	2.44m	
E 工作平台宽度	0.91m	
F 轴距	2.36m	
轮距	2.28m	
G 最小离地间隙	0.36m	
性能		
额定载荷 (非受限/受限)	300/454kg	
行驶速度 (收藏状态)	5.5km/h	
最大爬坡能力	45%(24°)	
内转弯半径	2.06m	
外转弯半径	4.78m	
转台回转角度	360°连续	
平台摆动角度	±90°	
尾摆	0.9m	
飞臂摆动角度	130°(-55°~75°)	
最大工作风速	12.5m/s	
动力		
电池	48V/375Ah	48V/315Ah (Li)
充电机	48V / 60A	
驱动电机	3.3KW	
举升电机	10kW	
辅助动力	12V DC	
液压油箱	90L	
轮胎		
类型	实心胎	
重量		
整机重量	8500kg	



ZT14JE/ZT14JE-Li 作业曲线图

产品参数及配置信息最终解释权归湖南中联重科智能高空作业机械有限公司所有。