

ZOOMLION

中联重科直臂产品

ZT82J

符合GB/CE标准

产品亮点

- 全球最高自行走直臂式高空作业平台，作业高度达82.3米；
- 异型多边形创新臂架，臂架重量减少10%以上，垂向刚度提升25%，抗扭转性能提升20%，变形小，操控稳定；
- 双变幅油缸布置，举升更加平顺，臂架系统的刚性更好，平台晃动量更小；
- 底盘采用X型支腿，作业范围更广，越野能力更强、稳定性更好；
- 四轮转向智能控制，保证支腿在行驶转向、扩展过程中协调性、一致性；全轮转向角度自动匹配，保证直线行走；
- 两级伸缩系统，高效平稳。

产品配置

标准配置

| | |
|--------|-------------|
| 远程通讯系统 | 故障诊断系统 |
| 喇叭 | 倾斜保护系统 |
| 比例控制 | 摆动轮轴 |
| 动作蜂鸣 | 负载感应系统 |
| 工作频闪灯 | 4.3寸彩色显示屏 |
| 平台自锁门 | 旋出式发动机托盘 |
| 紧急下降系统 | 远程监控与租赁管理平台 |
| 紧急停止系统 | 风速仪 |
| 自动调平平台 | |

选配功能

- 平台工作灯
- 防碰撞装置
- AC电源至平台



思想构筑未来
VISION CREATES FUTURE

湖南中联重科智能高空作业机械有限公司

① 地址：湖南省长沙市湘江新区许龙南路701号

☎ 服务热线：400-157-8888

✉ 邮箱：awm@zoomlion.com

✉ 邮编：410209

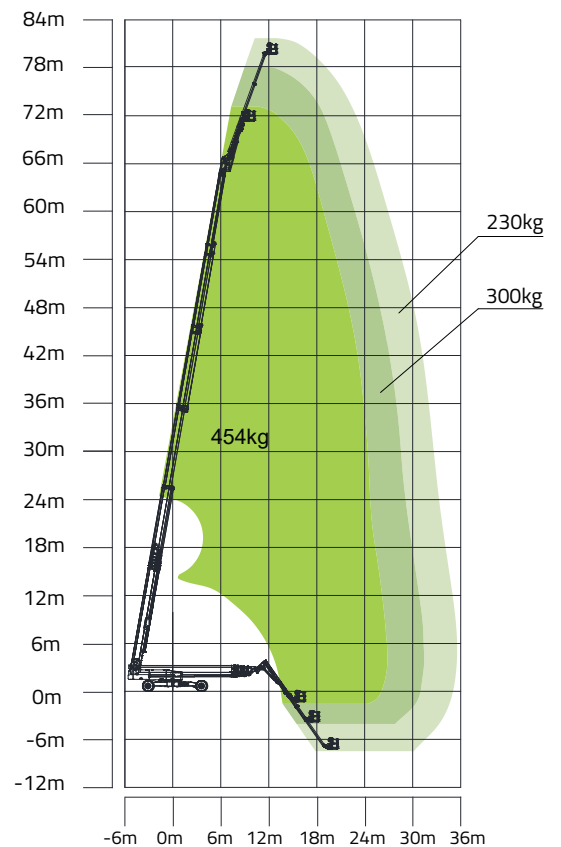
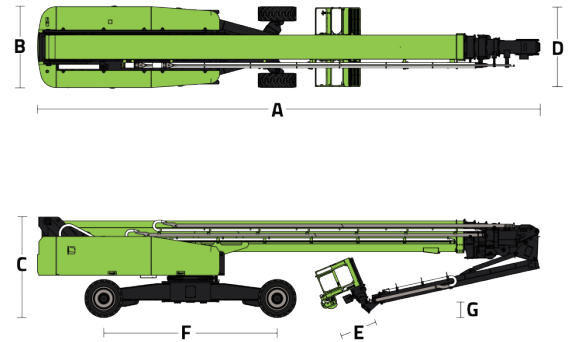
🌐 网址：www.zoomlion-access.com



自行走直臂式高空作业平台

符合GB/CE标准

| 型号 | ZT82J |
|--------------|----------------|
| 尺寸 | |
| 最大工作高度 | 82.3m |
| 最大平台高度 | 80.3m |
| 最大作业幅度 | 35.9m |
| A 储藏长度 | 17.5m |
| B 储藏宽度 | 2.8m |
| C 储藏高度 | 3.27m |
| D 工作平台长度 | 2.44m |
| E 工作平台宽度 | 0.91m |
| F 轴距 | 2.8/6.54m |
| G 最小离地间隙 | 0.5m |
| 性能 | |
| 额定载荷（非受限/受限） | 230/300/454kg |
| 行驶速度（收藏状态） | 4km/h |
| 最大爬坡能力 | 35%（19°） |
| 内转弯半径 | 13.95/4.60m |
| 外转弯半径 | 16.71/10.59m |
| 转台回转角度 | 360°连续 |
| 平台摆动角度 | ±90° |
| 尾摆 | 2.35m |
| 飞臂摆动角度 | 125°（-55°~70°） |
| 最大工作风速 | 12.5m/s |
| 动力 | |
| 发动机型号 | 康明斯 F4.5 |
| 燃油箱容量 | 200L |
| 控制电压 | 12V DC |
| 液压油箱容量 | 740L |
| 驱动方式 | 四驱 |
| 转向方式 | 四轮协同/前轮/蟹行 |
| 轮胎 | |
| 类型 | 泡沫填充轮胎 |
| 重量 | |
| 整机重量 | 48800kg |



ZT82J作业曲线图