

ZOOMLION

中联重科直臂产品

ZT51J/ZT58J

符合GB/CE标准



产品亮点

- 行业首创多边形创新臂架，臂架重量减少10%以上，垂向刚度提升25%，抗扭转性能提升20%，变形小，操控稳定；
- 底盘采用X型支腿，作业范围更广，越野能力更强、稳定性更好；
- 四轮转向智能控制，保证支腿在行驶转向、扩展过程中协调性、一致性；
- 全轮转向角度自动匹配，保证直线行走；
- 飞臂勾回运输，有效减短运输长度，节约运输费用；(ZT51J)
- 五节臂架同步伸缩，高效平稳；(ZT58J)
- 双变幅油缸布置，举升更加平顺，臂架系统的刚性更好，平台晃动量更小。(ZT58J)

产品配置

标准配置

远程通讯系统	自动调平平台
喇叭	故障诊断系统
比例控制	倾斜保护系统
动作蜂鸣	负载感应系统
工作频闪灯	4.3寸彩色显示屏
平台自锁门	旋出式发动机托盘
紧急下降系统	远程监控与租赁管理平台
紧急停止系统	风速仪
防挤压装置	

选配功能

- 平台工作灯
- 防碰撞装置
- AC电源至平台

思想构筑未来
VISION CREATES FUTURE

湖南中联重科智能高空作业机械有限公司

① 地址：湖南省长沙市湘江新区许龙南路701号

☎ 服务热线：400-157-8888

✉ 邮箱：awm@zoomlion.com

✉ 邮编：410209

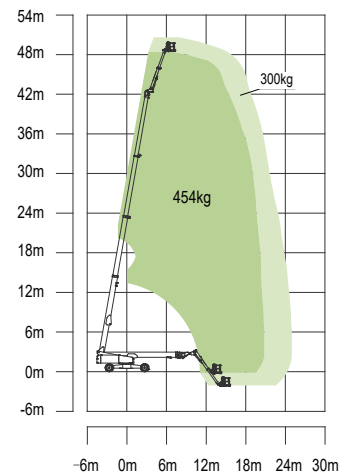
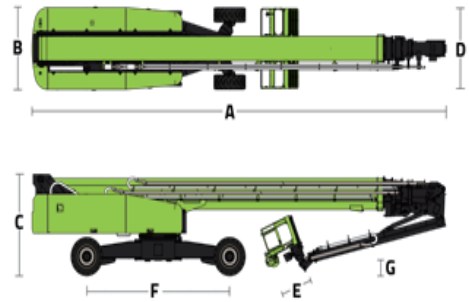
🌐 网址：www.zoomlion-access.com



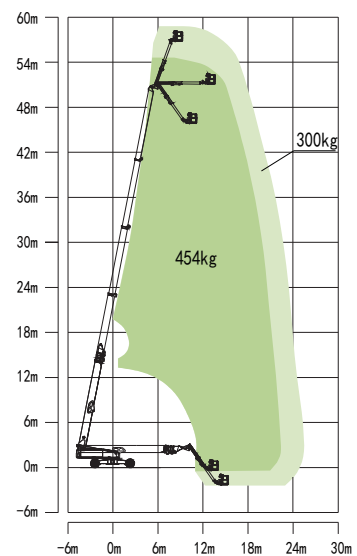
自行走直臂式高空作业平台

符合GB/CE标准

型号	ZT51J	ZT58J
尺寸		
最大工作高度	50.6m	58.8m
最大平台高度	48.6m	56.8m
最大作业幅度	25m	25.5m
A 储藏长度	14.2m	14.4m
B 储藏宽度	2.5m	2.5m
C 储藏高度	3.06m	3.06m
D 工作平台长度	2.44m	2.44m
E 工作平台宽度	0.91m	0.91m
F 轴距	5.36/4.69m	5.36/4.69m
轮距	2.5/5.15m	2.5/5.15m
G 最小离地间隙	0.40m	0.40m
性能		
额定载荷(非受限/受限)	300/454kg	300/454kg
行驶速度(收藏状态)	4.5km/h	4.5km/h
最大爬坡能力	45%(24°)	45%(24°)
内转弯半径	6.79/2.57m	6.79/2.57m
外转弯半径	8.43/6.39m	8.43/6.39m
转台回转角度	360°连续	360°连续
平台摆动角度	±90°	±90°
尾摆	1.95m	2.25m
飞臂摆动角度	125°(-55°~70°)	125°(-55°~70°)
最大工作风速	12.5m/s	12.5m/s
动力		
发动机型号	康明斯 F4.5 74kw(国IV)	
燃油箱容量	200L	200L
控制电压	12VDC	12VDC
液压油箱容量	320L	400L
驱动方式	四驱	四驱
转向方式	四轮协同/前轮/蟹行	四轮协同/前轮/蟹行
轮胎		
轮胎型号	泡沫填充轮胎	泡沫填充轮胎
重量		
整机重量	25200kg	29600kg



ZT51J 作业曲线图



ZT58J 作业曲线图