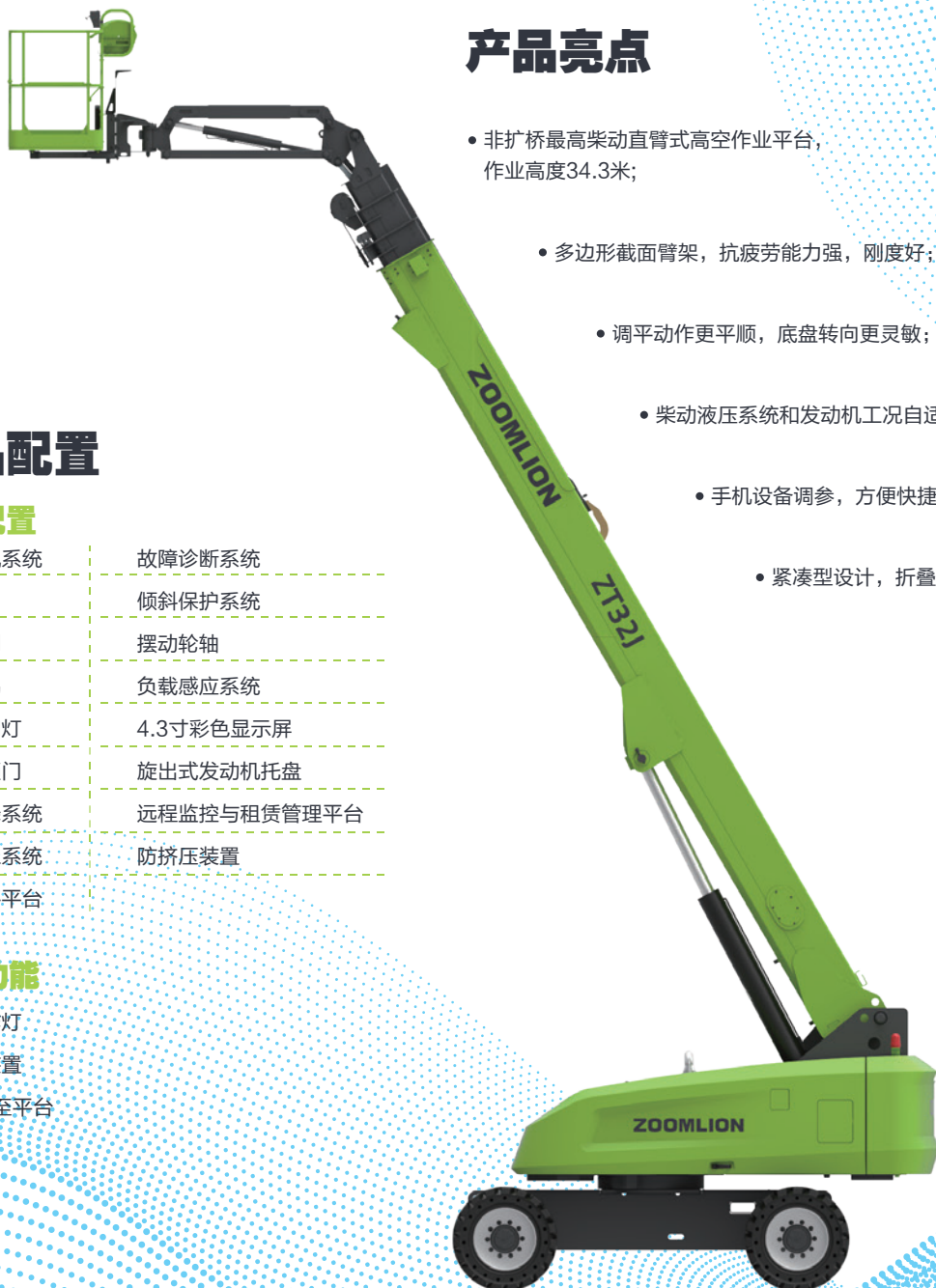


ZOOMLION

中联重科直臂产品

ZT32J

符合GB/CE标准



产品亮点

- 非扩桥最高柴油直臂式高空作业平台，作业高度34.3米；
- 多边形截面臂架，抗疲劳能力强，刚度好；
- 调平动作更平顺，底盘转向更灵敏；
- 柴油液压系统和发动机工况自适应匹配技术，节能降耗；
- 手机设备调参，方便快捷；远程升级技术，服务高效；
- 紧凑型设计，折叠式飞臂，方便清障车和集装箱运输。

产品配置

标准配置

远程通讯系统	故障诊断系统
喇叭	倾斜保护系统
比例控制	摆动轮轴
动作蜂鸣	负载感应系统
工作频闪灯	4.3寸彩色显示屏
平台自锁门	旋出式发动机托盘
紧急下降系统	远程监控与租赁管理平台
紧急停止系统	防挤压装置
自动调平平台	

选配功能

- 平台工作灯
- 防撞装置
- AC电源至平台

思想构筑未来
VISION CREATES FUTURE

湖南中联重科智能高空作业机械有限公司

① 地址：湖南省长沙市湘江新区许龙南路701号

☎ 服务热线：400-157-8888

✉ 邮箱：awm@zoomlion.com

✉ 邮编：410209

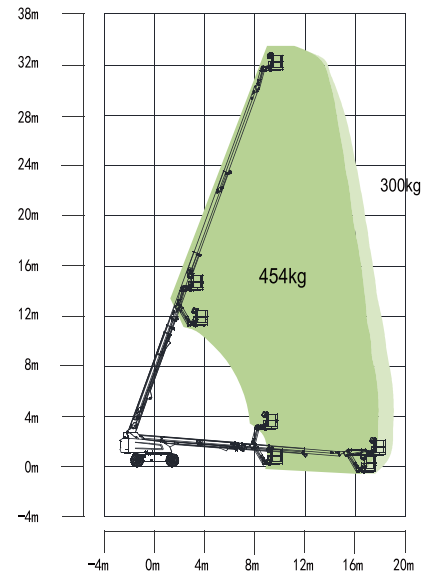
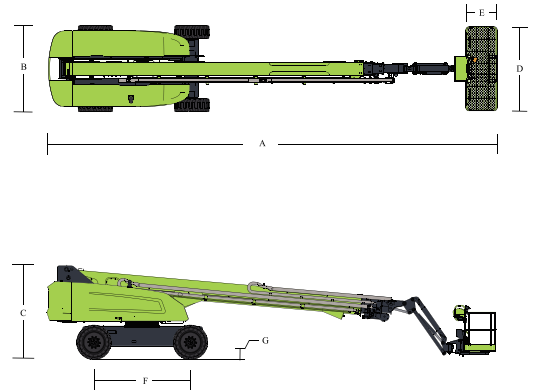
🌐 网址：www.zoomlion-access.com



自行走直臂式高空作业平台

符合GB/CE标准

型号	ZT32J
尺寸	
最大工作高度	34.3m
最大平台高度	32.3m
最大作业幅度	19.2m
A 储藏长度	12.9m
B 储藏宽度	2.49m
C 储藏高度	2.75m
D 工作平台长度	2.44m
E 工作平台宽度	0.91m
F 轴距	2.8m
轮距	2.49m
G 最小离地间隙	0.41m
性能	
额定载荷（非受限/受限）	300/454kg
行驶速度（收藏状态）	5.5km/h
最大爬坡能力	45%(24°)
内转弯半径	3.5m
外转弯半径	6.1m
转台回转角度	360°连续
平台摆动角度	±90°
尾摆	1.52m
飞臂摆动角度	130°（-55°~75°）
最大工作风速	12.5m/s
动力	
发动机型号	潍柴WP2.3NG75 55.4kw(国IV)
燃油箱容量	150L
控制电压	12V DC
液压油箱容量	150L
驱动方式	四驱
转向方式	前轮转向
轮胎	
轮胎型号	实心轮胎
重量	
整机重量	18060kg



ZT32J 作业曲线图