

ZOOMLION

中联重科直臂产品

ZT23J/ZT26J

产品亮点

- 平行四边形连杆变幅，操纵平稳；
- 多边形截面臂架，抗疲劳能力强，刚度好；
- 调平动作更平顺，底盘转向更灵敏；
- 柴油液压系统和发动机工况自适应匹配技术，节能降耗；
- 手机设备调参，方便快捷；远程升级技术，服务高效。



产品配置

标准配置

远程通讯系统	倾斜保护系统
喇叭	摆动轮轴
比例控制	负载感应系统
动作蜂鸣	4.3寸彩色显示屏
工作频闪灯	旋出式发动机托盘
平台自锁门	远程监控与租赁管理平台
紧急下降系统	防挤压装置
紧急停止系统	远程升级控制器
自动调平平台	实心胎
故障诊断系统	

选配功能

- 平台工作灯
- 防碰撞装置
- AC电源至平台
- 泡沫胎/无痕胎

思想构筑未来
VISION CREATES FUTURE

湖南中联重科智能高空作业机械有限公司

① 地址：湖南省长沙市湘江新区许龙南路701号

☎ 服务热线：400-157-8888

✉ 邮箱：awm@zoomlion.com

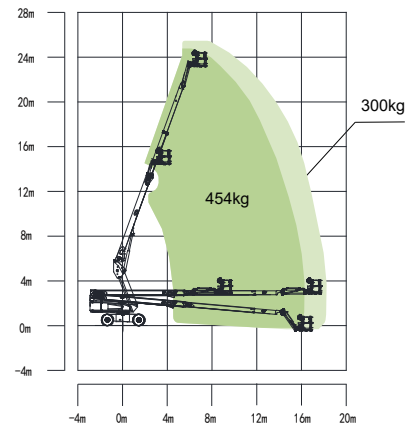
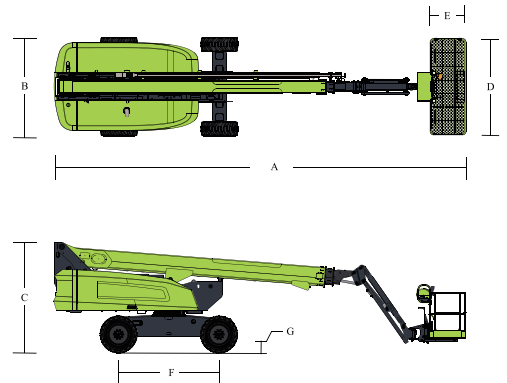
② 邮编：410209

🌐 网址：www.zoomlion-access.com

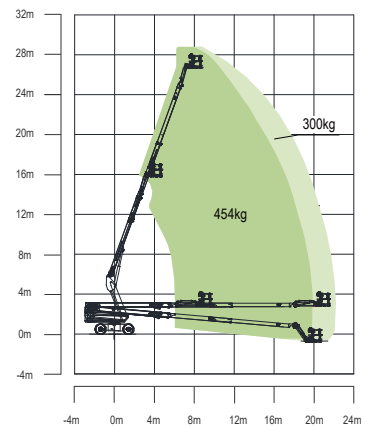


自行走直臂式高空作业平台

型号	ZT26J	ZT23J
尺寸		
最大工作高度	28.7m	25.1m
最大平台高度	26.7m	23.1m
最大作业幅度	22.1m	18.1m
A 储藏长度	11.91m	10.5m
B 储藏宽度	2.49m	2.45m
C 储藏高度	2.82m	2.75m
D 工作平台长度	2.44m	2.44m
E 工作平台宽度	0.91m	0.91m
F 轴距	2.8m	2.52m
轮距	2.49m	2.45m
G 最小离地间隙	0.4m	0.4m
性能		
额定载荷 (非受限/受限)	300/454kg	300/454kg
行驶速度 (收藏状态)	5.5km/h	6.0km/h
最大爬坡能力	45%(24°)	45%(24°)
内转弯半径	3.5m	2.4m
外转弯半径	6.1m	5.4m
转台回转角度	360°连续	360°连续
平台摆动角度	±90°	±90°
尾摆	1.75m	1.65m
飞臂摆动角度	130° (-55°~75°)	130° (-55°~75°)
最大工作风速	12.5m/s	12.5m/s
动力		
发动机型号	潍柴WP2.3NG75 55.4kw(国IV)	潍柴WP3.2G50 36.8kw(国IV)
燃油箱容量	150L	150L
控制电压	12V DC	12V DC
液压油箱容量	150L	150L
驱动方式	四驱	四驱
转向方式	前轮转向	前轮转向
轮胎		
轮胎型号	实心胎	实心胎
重量		
整机重量	17400kg	12500kg



ZT23J 作业曲线图



ZT26J 作业曲线图