

ZOOMLION

中联重科蜘蛛式产品

ZX37T

符合GB/CE标准



产品亮点

- 1.2米超窄车身，狭窄空间也能进出自如
- 120kg/230kg/330kg多重载荷，适应不同工况
- 发动机+插电工作模式，适应多种场景
- 中置多边形臂架布局，结构刚度更好，臂架偏摆小
- 可伸缩式飞臂，臂架末端更灵活
- 无痕橡胶履带行走，全地形适用，灵活方便

产品配置

标准配置

比例控制	支腿自动调平
动作蜂鸣	无痕橡胶履带
工作频闪灯	负载感应系统
平台滑杆门	彩色显示屏
紧急下降系统	计时器
紧急停止系统	无线遥控
自动调平平台	AC电源至平台
故障诊断系统	

思想构筑未来
VISION CREATES FUTURE

湖南中联重科智能高空作业机械有限公司

① 地址：湖南省长沙市湘江新区许龙南路701号

☎ 服务热线：400-157-8888

✉ 邮箱：awm@zoomlion.com

② 邮编：410209

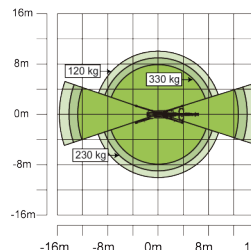
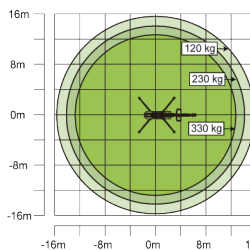
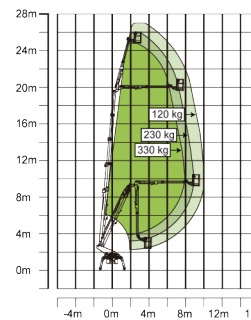
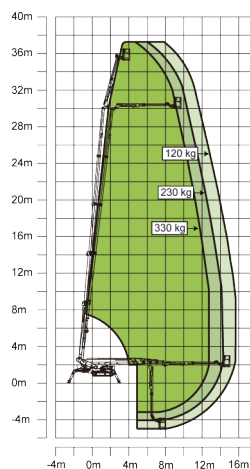
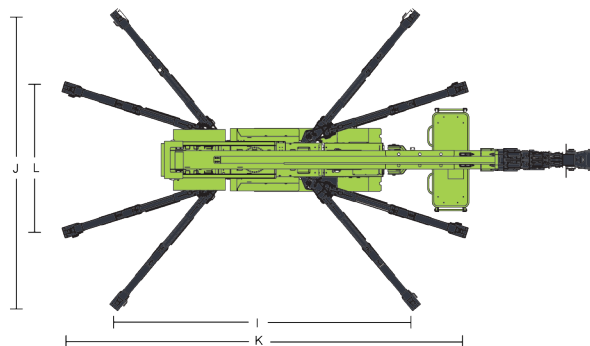
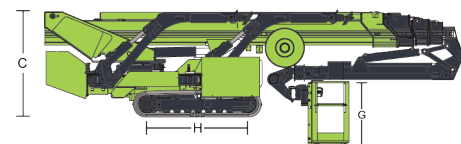
③ 网址：www.zoomlion-access.com



自行走蜘蛛式高空作业平台

符合GB/CE标准

型号	ZX37T
尺寸	
最大工作高度	37.3m
最大平台高度	35.3m
最大水平延伸	15.7m
最大下探深度	5.7m
A 储藏长度	7.9m
B 储藏宽度	1.2m
C 储藏高度	2m
E 工作平台长度	1.8m
F 工作平台宽度	0.7m
G 工作平台高度	1.1m
H 轴距	1.9m
I 支腿展开最大长度 (全展)	5.55m
J 支腿展开最大宽度 (全展)	5.4m
K 支腿展开最大长度 (半展)	7.35m
L 支腿展开最大长度 (半展)	2.68m
支腿垫尺寸	0.24m*0.2m
接近角	19°
离去角	24°
性能	
额定载荷	230kg/330kg (受限) /120kg (非受限)
最大行驶速度	2km/h
最大爬坡能力	19.5°/35%
最大行驶侧倾	8.5°/15%
转台回转角度	360°连续
平台摆动角度	±90°
尾摆	0m
最大调平角度	13°
最大工作风速	12.5m/s
动力	
发动机	洋马
辅助动力	电动泵
液压油箱	110L
轮胎	
履带型号	无痕橡胶履带
重量	
整机重量	8400kg
行驶状态对地压力	36.9kN/m ²
工作状态对地压力 (全展)	2.8kN/m ²
工作状态对地压力 (半展)	4.26kN/m ²
工作状态单个支腿压力	47kN



ZX37T 作业曲线图