

# ZOOMLION

## 中联重科蜘蛛式产品（电动）

### ZX27AE/ZX23AE

符合GB/CE标准

#### 产品亮点

- 0.89米超窄车身，狭窄空间也能进出自如；
- 精准高效的永磁同步电机行走驱动系统，动力强劲，控制平稳；
- 搭载总线液压阀控制系统，动作平稳可靠；
- 中置臂架布局，结构刚度更好，臂架偏摆小；
- 无痕橡胶履带行走，全地形适用，灵活方便；
- 纯电行走、绿色环保，锂电驱动、静音舒适；
- 先进的插电连续工作能量管理技术，续航久；
- 配置飞臂装载方便、作业灵活（ZX23AE）；
- 采用48V/315Ah大容量电池，续航有保证。

#### 产品配置

##### 标准配置

比例控制	负载感应系统
动作蜂鸣	彩色显示屏
工作频闪灯	计时器
平台滑杆门	边充边用连续工作
紧急下降系统	无线遥控
紧急停止系统	比例手柄转向
自动调平平台	60A锂电池智能充电器
故障诊断系统	电池电量显示
支腿自动调平	电池低电量保护
无痕橡胶履带	



思想构筑未来  
VISION CREATES FUTURE

湖南中联重科智能高空作业机械有限公司

① 地址：湖南省长沙市湘江新区许龙南路701号

☎ 服务热线：400-157-8888

✉ 邮箱：awm@zoomlion.com

✉ 邮编：410209

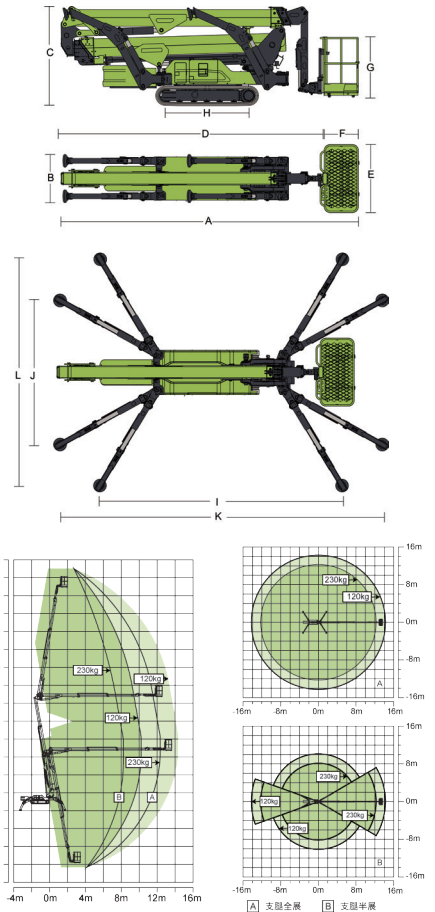
🌐 网址：www.zoomlion-access.com



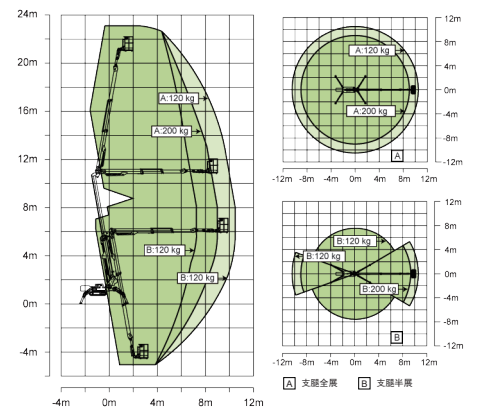
# 自行走蜘蛛式高空作业平台

符合GB/CE标准

型号	ZX27AE	ZX23AE
<b>尺寸</b>		
最大工作高度	27m	23m
最大平台高度	25m	21m
最大水平延伸	14.2m	10.5m
最大跨越高度	12.45m	10.87m
最大下探深度	5.8m	4.4m
A 储藏长度 (有平台)	6.15m	5.44m
D 储藏长度 (无平台)	5.7m	4.98m
B 储藏宽度	0.89m	0.89m
C 储藏高度	2.05m	2.04m
E 工作平台长度	1.4m	1.4m
F 工作平台宽度	0.7m	0.7m
G 工作平台高度	1.25m	1.25m
履带尺寸	1.931m×0.25m	1.755m×0.23m
I 支腿展开最大长度 (全展)	4.95m	3.85m
L 支腿展开最大宽度 (全展)	4.48m	3.85m
K 支腿展开最大长度 (半展)	6.45m	5m
J 支腿展开最大宽度 (半展)	2.88m	2.6m
支腿垫尺寸 (直径)	0.26m	0.26m
接近角	15°	25°
离去角	24°	27°
<b>性能</b>		
额定载荷	230kg (受限) / 120kg (非受限)	200kg (受限) / 120kg (非受限)
最大行驶速度	2km/h	2km/h
最大爬坡能力	16.7°/30%	16.7°/30%
最大行驶侧倾	10°/17%	10°/17%
转台回转角度	400°非连续	400°非连续
平台摆动角度	±90°	±90°
尾摆	0m	0m
最大调平角度	16°	16°
最大工作风速	12.5m/s	12.5m/s
<b>动力</b>		
电池	315Ah 48V	315Ah 48V
充电器	48V/60A	48V/60A
驱动电机	永磁同步电机 48V	永磁同步电机 48V
举升电机	永磁同步电机 48V	永磁同步电机 48V
辅助动力	电动泵	电动泵
液压油箱	50L	50L
<b>履带</b>		
类型	无痕橡胶履带	无痕橡胶履带
<b>重量</b>		
整机重量	4650kg	3350kg
行驶状态对地压力	33.68kN/m <sup>2</sup>	33.5 kN/m <sup>2</sup>
工作状态对地压力 (全展)	2.05kN/m <sup>2</sup>	2.26 kN/m <sup>2</sup>
工作状态对地压力 (半展)	2.45kN/m <sup>2</sup>	2.57 kN/m <sup>2</sup>
工作状态单个支腿压力	31.89KN	22.8KN



ZX27AE作业曲线图



ZX23AE作业曲线图

产品参数及配置信息最终解释权归湖南中联重科智能高空作业机械有限公司所有。