

2022.12.14版本

全新G系列产品 ZE205G

中联重科21吨级履带式液压挖掘机

额定功率：129kW/2200rpm

整机重量：21500kg

标准斗容：1.0m³



ZOOMLION

中联重科股份有限公司

地址：湖南省长沙市中联重科科技园，银盆南路361号 邮编：410013
服务热线：400-800-0157



该颜色组合已经取得注册商标保护
www.zoomlion.com

ZOOMLION

五大亮点
登峰造G

五大亮点 登峰造G

ZE205G是中联重科针对中大型基建、市政施工等多种作业工况，以低油耗、高效率为突出亮点全新打造的21吨级作业多面手。整车采用定制化国四动力链，搭配全新正流量液压系统，既保留了功率模式高效的作业能力，又兼顾了常规模式下的油耗经济，更好地满足客户的多种需求。

大动力
High Power

大车身
Large Machine Body

大本领
Excellent Capability

大智造
Intelligent Manufacturing

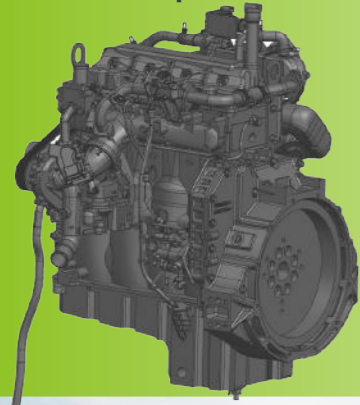
大回报
High Return on Investment



大动力 High Power

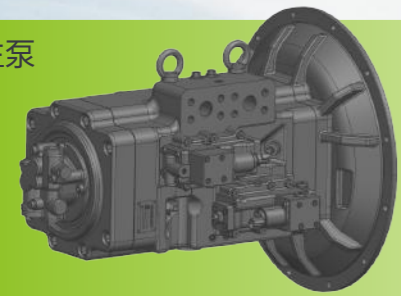
定制化康明斯康明斯发动机搭配全新正流量液压系统，效率、经济两不误。

Cummins 康明斯4.5plus发动机

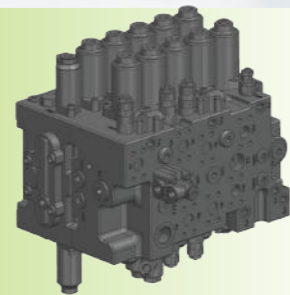


定制大功率低转速康明斯发动机，扭矩储备充足，动力强。采用新型节油电控系统，使燃油燃烧更充分，油耗更低；无需添加尿素。

主泵



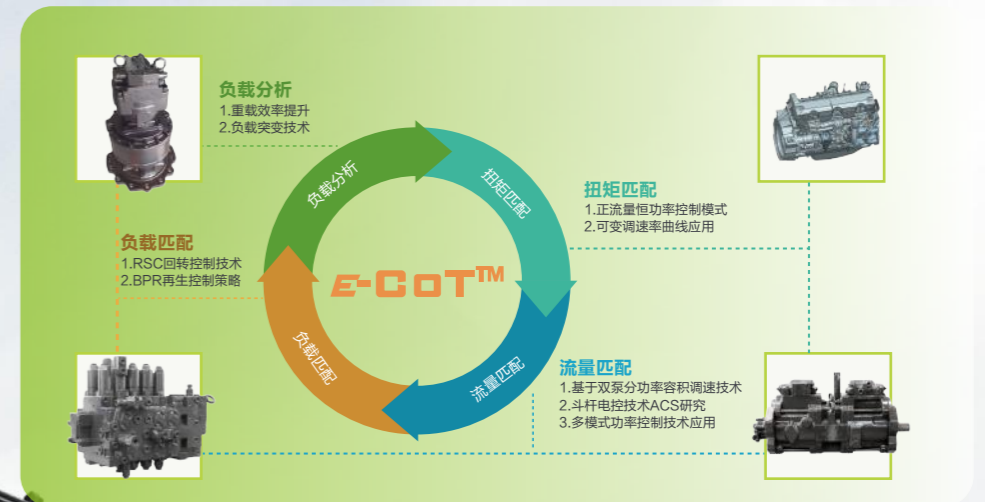
主控阀



稳定可靠带的正流量液压系统，配备130cc大排量主泵，发动机低转速即可输出更大流量，实现更低油耗；定制化主阀，采取阀芯电控技术，根据负载的需求提供更精确的流量控制，降低油耗的同时操控性更佳。

E-COT控制系统

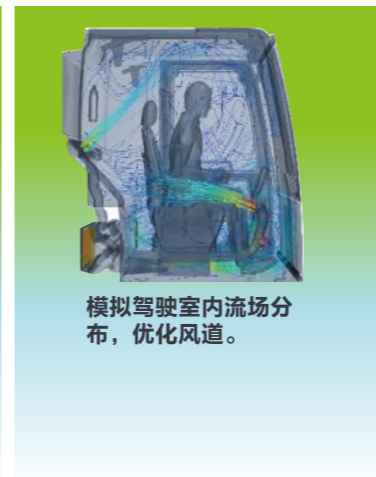
自主开发的正流量控制系统，通过负载分析、负载匹配、流量分析、扭矩匹配四大关键技术，优化正流量控制程序，大幅降低小时油耗的同时使得作业更流畅更高效。



大车身 *Large Machine Body*

全新大规格车身造型

采用G系列21吨级平台设计打造，外观更显大气的同时，作业更为稳定；减震降噪驾驶室空间增大，驾驶室噪音和密封性处于行业一流水平，空调降温更快，正压效果突出，大幅提升驾驶舒适性；燃油箱容积全面加大，作业续航能力增强。



驾驶室



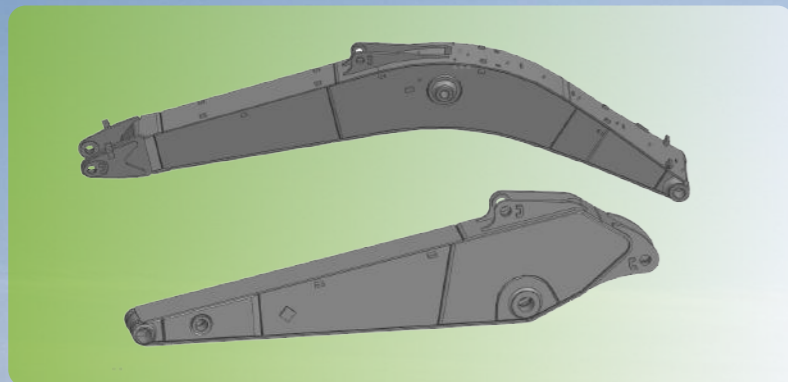
采用异形管截面骨架，改善型密封结构设计，大功率空调，全新出风口优化布局。安全性、舒适性、可靠性得到大幅提高。



大车身 *Large Machine Body*

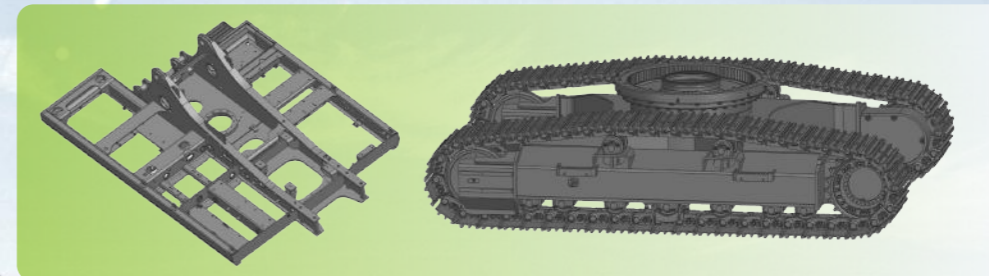
大截面工作装置

动臂大截面箱体设计，整体截面增加7%；斗杆整体截面增加9%，支承部位采用高强度锻件设计，强度更高，性能更可靠，更适应恶劣工况。



高强度底盘

平台边梁高度增加14%，采用整体式“D型”梁结构，强度提升6%；主梁立板加厚设计，承载能力更强，结构更可靠；底盘单侧两个托链轮均采用支重轮代替，抗弯能力更强，可靠性更高。

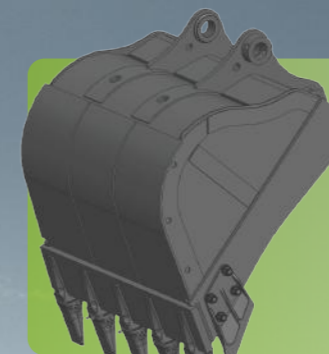
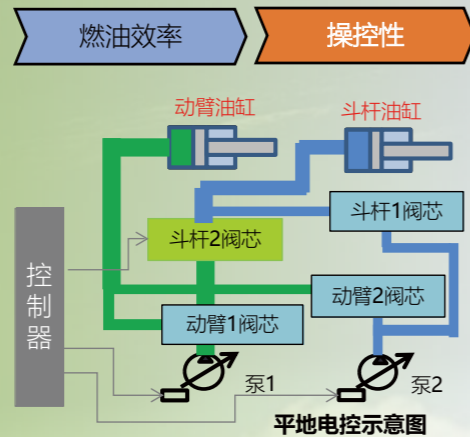


大本领 *Excellent Capability*

斗杆电控技术 (ACS)

多阀芯动态控制技术: 根据电比例特性控制斗杆阀芯的移动,可灵活调节斗杆的速度,使得复合动作操作更顺手,可实现精准的平地操作;

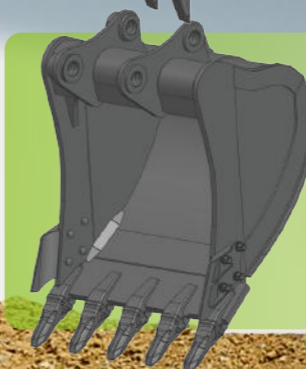
取消动臂对斗杆优先逻辑阀: 消除节流带来的压力损失,避免不必要的浪费,在原节油基础上,油耗进一步降低5%以上。



C型土方斗 (标配)

专业设计的C型土方斗三大优点:

- 标配1.0方斗容, 作业效率高;
- 不易粘斗, 装载效率更高;
- 专业强化设计, 更耐用。



D型岩石斗 (选配)

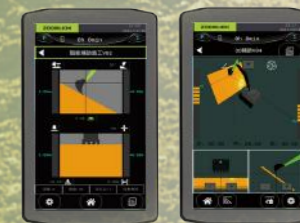
根据仿生学设计的D型岩石斗型三大优势:

- 选配0.85方斗容, 大幅降低斗齿切入阻力, 挖掘更有力;
- 降低了岩石对斗底磨损和冲击, 铲斗更耐用;
- 岩石对斗底冲击的降低, 提升了整机稳定性, 操作更舒服。



2D/3D辅助施工引导系统 (选装)

在边坡修整、沟槽开挖、河道开挖、河床平整等精度要求高或不可见开挖的施工中, 采用2D/3D施工引导系统, 根据引导提示完成施工作业, 相比传统施工效率提升40%。



大智造

全球领先的全流程智能制造工厂

从一块钢板到一台挖掘机，中联智慧产业城土方机械园区拥有行业领先的智能化、柔性化的全流程智能制造挖掘机工厂，以高精度的焊接工艺、高可靠的装备工艺、轿车级别的涂装工艺和严苛的品质管控，让每一台交付的挖掘机都具备极致品质，始终如一。



大回报 High Return on Investment

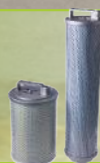
综合油耗降低 1L/h
作业量持平

数据来源常用档位测试工况甩方作业

总保养成本下降 10%

液压油滤芯

保养周期延长
100%



燃油滤芯

三级变两级



中联E管家

设备守护者，令客户放心：

- 1、24小时实时监控
- 2、便捷查询设备状况
- 3、故障保养提醒

故障诊断系统

故障诊断，令服务便捷：

- 1、准确反馈故障信息
- 2、减少故障停机时间

中联服务E通

预测维保提醒，令机器更健康：

- 1、故障保养反馈
- 2、关键件寿命预测
- 3、基于工业AI的工况和能耗分析

智擎管理系统

后台管理系统，令服务更贴心：

- 1、后台监控
- 2、设备信息即时上传
- 3、实时掌握设备施工信息

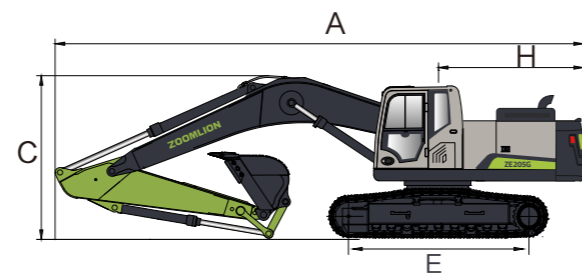
五大亮点 登峰造G



技术规格

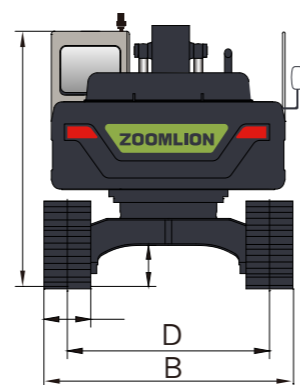
整机尺寸 (mm)

A 总长度	9670
B 总宽度	2800
C 总高度	3120
D 履带轨距	2200
E 履带轴距	3380



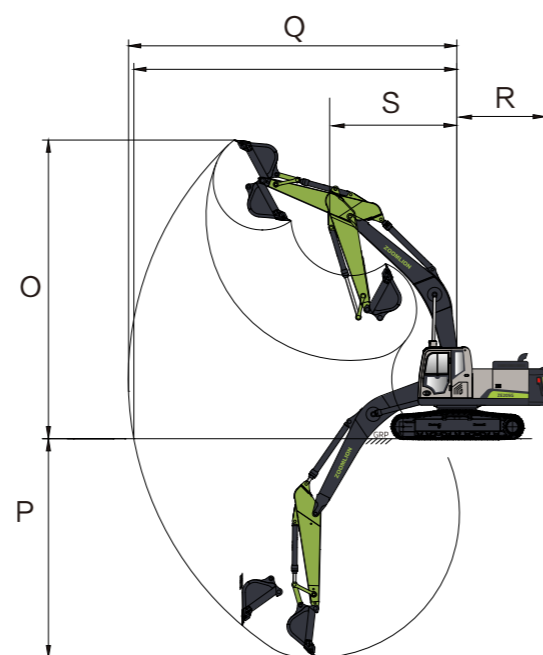
性能参数

工作质量 kg	21500
斗容 m³	1.0 (0.85)
额定功率kW/rpm	129/2200
行走速度 (高/低) km/h	5.2/3.3
回转速度rpm	10.5



作业范围 (mm)

O 最大挖掘高度	9700
P 最大挖掘深度	6460
Q 最大挖掘距离	9650
R 尾部回转半径	2935
S 前部最小回转半径	3200



标准配置

发动机

驾驶室

预滤器	●	机械悬浮座椅	●
油水分离器(带传感器)	●	操作手柄	●
后处理器	●	全自动空调	●
自动怠速	●	除霜器(空调除霜功能)	●
燃油精滤	●	前窗洗涤器	●
发动机排气隔热板	●	收音机、扬声器	●
进气预热器	●	水杯座	●
燃油箱远置排水阀	●	储物箱、烟灰缸	●
燃油油标	●	点烟器、照明灯	●
机油排放阀	●	衣帽钩	●
机油滤清器	●	手机充电口(USB口)	●
带防尘网的散热器	●	遮阳帘	○
电子泵	●	地板垫、搁脚板	●
		座椅安全带	●
		紧急逃生锤	●
		文件袋、灭火器	●
		驾驶室顶防护	○
		驾驶室前防护	○
		驾驶室前下防护网	○

● 表示标配

○ 表示选配

标准配置

电气系统	液压系统
工作模式选择 ●	二次增压 ●
工作档位选择 ●	带主溢流阀的控制阀 ●
先导安全开关功能 ●	回转停车制动器 ●
总电源开关 ●	备用阀 ●
发动机重启动保护 ●	动臂闭锁阀 ●
自动暖机 ●	斗杆闭锁阀 ●
行走高低速控制 ●	自动双速切换马达 ●
诊断接口 ●	动臂、斗杆流量再生 ●
紧急熄火开关 ●	铲斗挖掘、卸载合流 ●
蓝牙功能 ●	液压锤管路 ○
保养提示 ●	破碎锤回油滤芯 ○
车体右前灯 ●	
动臂左侧灯 ●	上部回转平台
动臂右侧灯 ●	燃油油位传感器 ●
驾驶室顶前灯 (2个) ●	液压油位计 ●
24V应急电源插座 ●	工具箱 ●
驾驶室内顶灯照明 ●	左后视镜 (驾驶室) ●
雨刮功能 ●	右后视镜 (扶手) ●
高低音喇叭 ●	后视摄像头 ●
发动机过热保护功能 ●	

● 表示标配
○ 表示选配

底盘模块	报警系统
夹轨器 ●	故障报警代码 ●
底盖板 ●	燃油含水报警 ●
行走马达护板 ●	水位报警 ●
H型履带导向机构 ●	水温监测 ●
履带液压张紧机构 ●	液压油温监测 ●
托链轮和支重轮 ●	空滤进气压力报警 ●
600宽三齿履带 ●	机油压力报警 ●
700宽三齿履带 ○	燃油油位监测 ●
800宽三齿履带 ○	
回转集中润滑 ●	其他
行走停车制动器 ●	岩石斗(0.85m ³) ○
	动臂集中润滑 ●

监控系统仪表	
GPS全球定位系统 ●	
彩色8寸触摸显示屏 ●	
中联e管家 ●	
DPF再生禁止开关 (非自复位开关) ●	
DPF强制再生开关 (自复位开关) ●	