

ZOOMLION

中联重科直臂产品（电动）

ZT38JE/ZT42JE

符合GB/CE标准

产品亮点

- 底盘采用电动四驱系统，爬坡能力达45%，越野能力强，最大作业幅度为25米。
- X型支腿设计，支腿可扩展，跨距大，整机稳定性好，可进集装箱运输。
- 转向形式多样：拥有四轮协同、蟹形和前轮三种转向模式，场地适应性强。
- 采用负载敏感液压系统，具备压力补偿全比例控制，控制精度高，节能效果明显。
- 本产品电压平台采用80V低压方案，能够有效解决高压安全问题和充电桩的问题。
- 设置20余项安全防护措施，更安全、更放心。

产品配置

标准配置

远程通讯系统

喇叭

比例控制

动作蜂鸣

工作频闪灯

平台自锁门

紧急下降系统

紧急停止系统

自动调平平台

故障诊断系统

倾斜保护系统

负载感应系统

4.3寸彩色显示屏

远程监控与租赁管理平台

选配功能

平台工作灯

防碰撞装置

AC电源至平台



思想构筑未来
VISION CREATES FUTURE

湖南中联重科智能高空作业机械有限公司

地址：湖南省长沙市湘江新区许龙南路701号

服务热线：400-157-8888

邮箱：awm@zoomlion.com

邮编：410209

网址：www.zoomlion-access.com

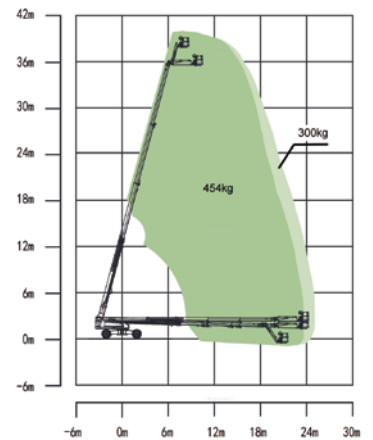
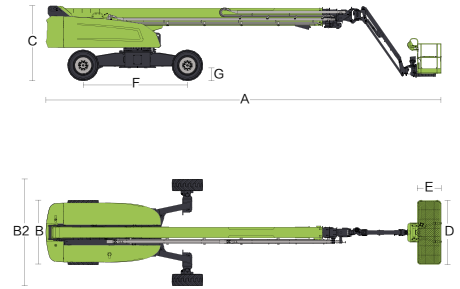


自行走直臂式高空作业平台

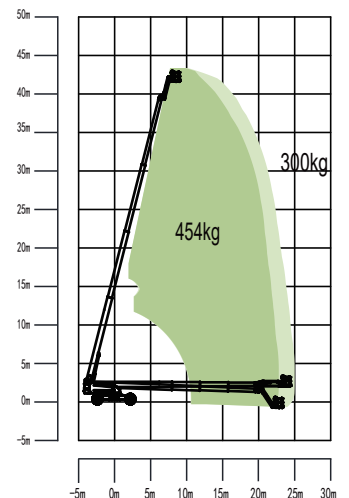
ZT38JE/ZT42JE

符合GB/CE标准

型号	ZT38JE	ZT42JE
尺寸		
最大工作高度	40.1m	44m
最大平台高度	38.1m	42m
最大作业幅度	25m	25m
A 储藏长度	14.95m	16.22m
B 储藏宽度	2.49m	2.49m
C 储藏高度	2.86m	2.86m
D 工作平台长度	2.44m	2.44m
E 工作平台宽度	0.91m	0.91m
F 轴距	3.81/4.15m	3.81/4.15m
轮距	2.49/4.18m	2.49/4.18m
G 最小离地间隙	0.40m	0.40m
性能		
额定载荷 (非受限/受限)	300/454kg	300/454kg
行驶速度 (收藏状态)	5km/h	5km/h
最大爬坡能力	45%(24°)	45%(24°)
内转弯半径	6.96/2.15m	6.96/2.15m
外转弯半径	9.26/5.71m	9.26/5.71m
转台回转角度	360°连续	360°连续
平台摆动角度	±90°	±90°
尾摆	1.4m	1.4m
飞臂摆动角度	130° (-55°~75°)	130° (-55°~75°)
最大工作风速	12.5m/s	12.5m/s
动力		
电池	80V/608Ah	80V/608Ah
充电机	80V/80A	80V/80A
驱动电机	5.4kw	5.4kw
举升电机	30kw	30kw
辅助动力	12V DC	12V DC
液压油箱	250L	250L
轮胎		
类型	泡沫填充轮胎	泡沫填充轮胎
重量		
整机重量	20800kg	22120kg



ZT38JE作业曲线图



ZT42JE作业曲线图