

# ZOOMLION

## 中联重科直臂产品（电动）

### ZT23JE/ZT26JE

符合GB/CE标准

#### 产品亮点

- 安全可靠的锂电池动力系统，搭载BMS，低温加热/低温充电电流控制等功能，适应零下-20℃严寒环境作业，提升电池寿命10%；
- 复杂供电环境自适应快充技术，不惧电压宽幅波动，效率提升20%；
- 电驱液压系统流量自适应匹配技术，能耗降低10%；
- 全新造型轻量化GFRP复合材料机罩、涂装一体成型，防腐、保温、耐老化、易清理；
- 装配式大开口元件箱、开合式机罩、预留多种检修孔，维护保养更加方便。



#### 产品配置

##### 标准配置

远程通讯系统	自动调平平台
喇叭	故障诊断系统
比例控制	倾斜保护系统
动作蜂鸣	摆动轮轴
工作频闪灯	负载感应系统
平台自锁门	4.3寸彩色显示屏
紧急下降系统	远程监控与租赁管理平台
紧急停止系统	防挤压装置

##### 选配功能

平台工作灯
防碰撞装置
AC电源至平台

思想构筑未来  
VISION CREATES FUTURE

湖南中联重科智能高空作业机械有限公司

① 地址：湖南省长沙市湘江新区许龙南路701号

☎ 服务热线：400-157-8888

✉ 邮箱：awm@zoomlion.com

✉ 邮编：410209

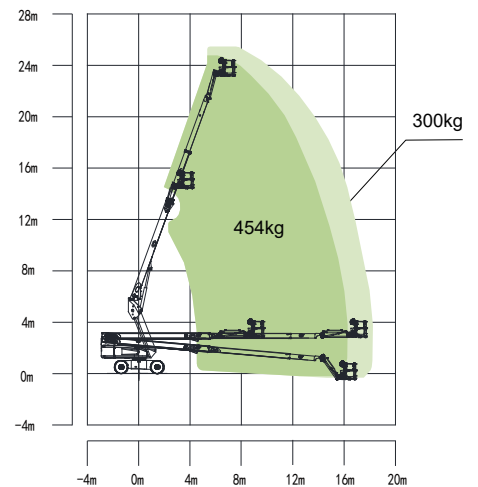
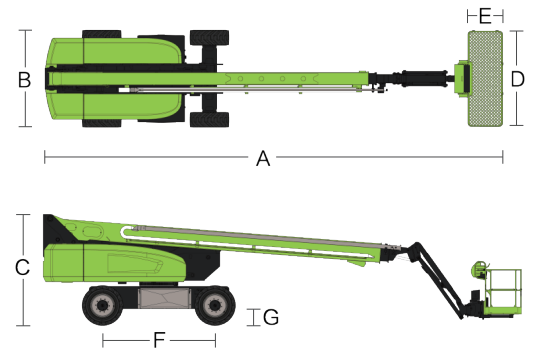
🌐 网址：www.zoomlion-access.com



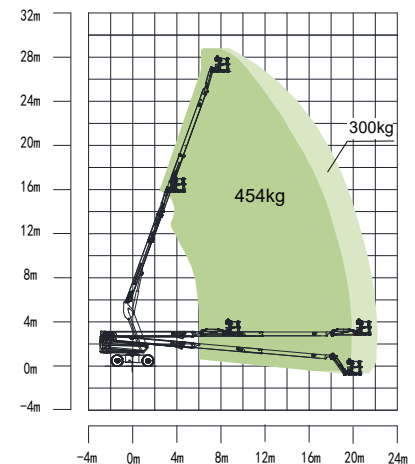
# 自行走直臂式高空作业平台

符合GB/CE标准

型号	ZT23JE	ZT26JE
<b>尺寸</b>		
最大工作高度	25.10m	28.70m
最大平台高度	23.10m	26.70m
最大作业幅度	18.1	22.1m
A 储藏长度	10.5m	11.91m
B 储藏宽度	2.49m	2.49m
C 储藏高度	2.76m	2.82m
D 工作平台长度	2.44m	2.44m
E 工作平台宽度	0.91m	0.91m
F 轴距	2.52m	2.80m
轮距	2.49m	2.49m
G 最小离地间隙	0.41m	0.41m
<b>性能</b>		
额定载荷(非受限/受限)	300/454kg	300/454kg
行驶速度(收藏状态)	5.5km/h	5.5km/h
最大爬坡能力	45%(24°)	45%(24°)
内转弯半径	2.72m	3.11m
外转弯半径	5.58m	6.16m
转台回转角度	360°连续	360°连续
平台摆动角度	±90°	±90°
尾摆	1.61 m	1.61 m
飞臂摆动角度	130° (-55°~75°)	130° (-55°~75°)
最大工作风速	12.5m/s	12.5m/s
<b>动力</b>		
电池	80V/460Ah	80V/460Ah
充电器	6kW/80V	6kW/80V
驱动电机	4.2kW	5.2kW
举升电机	21kW	30kW
辅助动力	12V DC	12V DC
液压油箱	120L	120L
<b>轮胎</b>		
轮胎型号	实心轮胎	实心轮胎
<b>重量</b>		
整机重量	13200kg	16800kg



ZT23JE 作业曲线图



ZT26JE 作业曲线图