

ZOOMLION

中联重科曲臂产品（电动）

ZA14NJE

符合GB/CE标准

产品亮点

- 中置布局，结构刚度更好，臂架偏摆小；
- 先进的双控系统（阀控+泵控）提供更加节能、平稳、高效的操控体验；
- 精准高效的交流行走驱动系统，动力强劲，控制平稳；
- 独立应急动力系统，提供更多安全保护；
- 全车动作交流驱动系统，精准高效，动力强劲，控制平稳，整车电机免维护；
- 大容量管式铅酸电池，续航持久；集成式加水系统，保养简单（铅酸）
- 大容量锂电池，续航持久；电池终身免维护；（锂电）
- 标配快速充电机，充满电仅需7小时。（锂电）



产品配置

标准配置

比例控制	故障诊断系统
动作蜂鸣	倾斜保护系统
工作频闪灯	负载感应系统
平台自锁门	4.3寸彩色显示屏
紧急下降系统	喇叭
紧急停止系统	防挤压装置
自动调平平台	快速充电（锂电）

选配功能

- 平台工作灯
- AC电源至平台
- 导气管至平台
- 无痕轮胎
- 电池健康管理系统（锂电）
- 快速充电（铅酸）

思想构筑未来
VISION CREATES FUTURE

湖南中联重科智能高空作业机械有限公司

① 地址：湖南省长沙市湘江新区许龙南路701号

☎ 服务热线：400-157-8888

✉ 邮箱：awm@zoomlion.com

✉ 邮编：410209

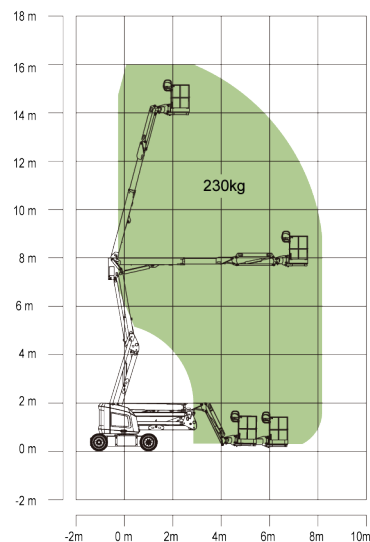
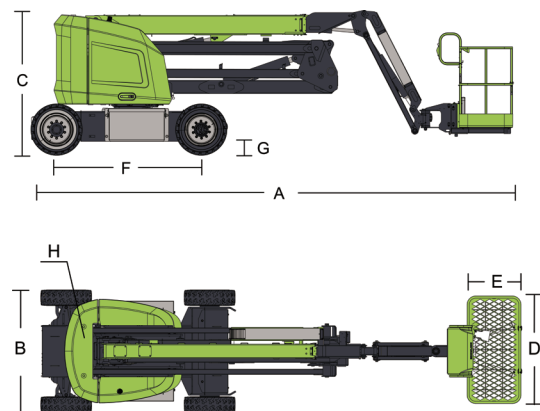
🌐 网址：www.zoomlion-access.com



自行走曲臂式高空作业平台

符合GB/CE标准

型号	ZA14NJE	ZA14NJE-Li
尺寸		
最大工作高度	16m	
最大平台高度	14m	
最大工作幅度	8.14m	
最大跨越高度	7.74m	
A 储藏长度	6.5m	
B 储藏宽度	1.75m	
C 储藏高度	2m	
D 工作平台长度	1.52m	
E 工作平台宽度	0.76m	
F 轴距	2.05m	
G 最小离地间隙	0.20m	
性能		
额定载荷	230kg	
最大行驶速度	6.1km/h	5.4km/h
最大爬坡能力	30%(17°)	
内转弯半径	0.79m	
外转弯半径	3.15m	
转台回转角度	360° 非连续	
平台摆动角度	±90°	
H 尾摆	0.2m	
最大工作角度	3°/4°	
最大工作风速	12.5m/s	
动力		
电池	24x2V/320Ah(C5)	48V/315Ah(锂电)
充电器	48V/40A	48V/60A
驱动电机	AC 32V	
举升电机	AC 32V	
辅助动力	电动应急泵	
液压油箱	30L	
轮胎		
轮胎型号	实心轮胎 泡沫填充轮胎	
重量		
整机重量	6700kg	



ZA14NJE/ZA14NJE-Li 作业曲线图