

ZOOMLION

中联重科曲臂产品（增程）

ZA20JEH

符合GB/CE标准

产品亮点

- 低电量下，6kw 增程器提供能量供应，续航持久；
- 工作平台快速升降功能，无需操纵折叠臂，平台即可下降至地面，大幅提升工作效率；
- 全车动作交流驱动系统，精准高效，动力强劲，控制平稳，整车电机免维护；
- 独立应急动力系统，提供更多安全保护；
- 精准高效的交流行走驱动系统，动力强劲，控制平稳；
- 大容量锂电池，续航持久，5年质保。

产品配置

标准配置

比例控制	倾斜保护系统
动作蜂鸣	摆动轮轴
工作频闪灯	负载感应系统
平台自锁门	4.3寸彩色显示屏
紧急下降系统	喇叭
紧急停止系统	防挤压装置
自动调平平台	快速下降功能
故障诊断系统	

选配功能

- 平台工作灯
- AC电源至平台
- 导气管至平台
- 1.83×0.76m工作平台
- 无痕轮胎



思想构筑未来
VISION CREATES FUTURE

湖南中联重科智能高空作业机械有限公司

① 地址：湖南省长沙市湘江新区许龙南路701号

☎ 服务热线：400-157-8888

✉ 邮箱：awm@zoomlion.com

✉ 邮编：410209

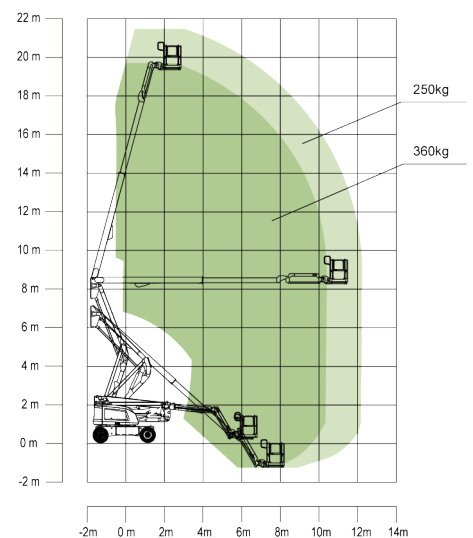
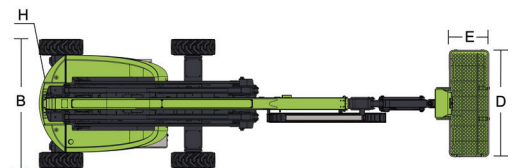
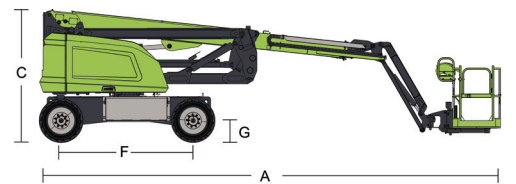
🌐 网址：www.zoomlion-access.com



自行走曲臂式高空作业平台

符合GB/CE标准

型号	ZA20JEH
尺寸	
最大工作高度	21.38m
最大平台高度	19.38m
最大工作幅度	12.1m
最大跨越高度	8.25m
A 储藏长度	8.8m
B 储藏宽度	2.46m
C 储藏高度	2.52m
D 工作平台长度	2.44 m
E 工作平台宽度	0.91m
F 轴距	2.52m
G 最小离地间隙	0.4m
性能	
额定载荷（非受限/受限）	250kg/360kg
最大行驶速度	5.2km/h
最大爬坡能力	45%
轮轴摆动高度	0.20m
内转弯半径	2.78m
外转弯半径	5.49m
转台回转角度	360° 连续
平台摆动角度	±90°
H 尾摆	0.64m
最大工作角度	3° /5°
最大工作风速	12.5m/s
动力	
电池	48V/315Ah
充电机	48V/60A
增程器	6kW
驱动电机	AC 32V
举升电机	AC 32V
辅助动力	12V DC
液压油箱	75L
燃油箱容积	105L
轮胎	
轮胎型号	泡沫填充轮胎
重量	
整机重量	9750kg



ZA20JEH 作业曲线图