

# ZOOMLION

## 中联重科曲臂产品（电动）

### ZA20JERT

符合GB/CE标准

#### 产品亮点

- 工作平台快速升降功能的应用，无需操纵折叠臂，平台即可降至地面，工作效率大幅提升；
- 精准高效的行走交流驱动系统和上车动作交流驱动系统，动力强劲，控制平稳，整车电机免维护；
- 独立应急动力系统，提供更多安全保护；
- 大容量管式铅酸电池，续航持久；集成式加水系统，保养简单（铅酸）；
- 大容量锂电池，续航持久；终身免维护（锂电）。

#### 产品配置

##### 标准配置

|        |            |
|--------|------------|
| 比例控制   | 倾斜保护系统     |
| 动作蜂鸣   | 摆动轮轴       |
| 工作频闪灯  | 负载感应系统     |
| 平台自锁门  | 4.3寸彩色显示屏  |
| 紧急下降系统 | 喇叭         |
| 紧急停止系统 | 防挤压装置      |
| 自动调平平台 | 工作平台快速升降功能 |
| 故障诊断系统 |            |

##### 选配功能

- 平台工作灯
- AC电源至平台
- 导气管至平台
- 无痕轮胎
- 1.83x0.76m工作平台



思想构筑未来  
VISION CREATES FUTURE

湖南中联重科智能高空作业机械有限公司

① 地址：湖南省长沙市湘江新区许龙南路701号

② 服务热线：400-157-8888

③ 邮箱：awm@zoomlion.com

④ 邮编：410209

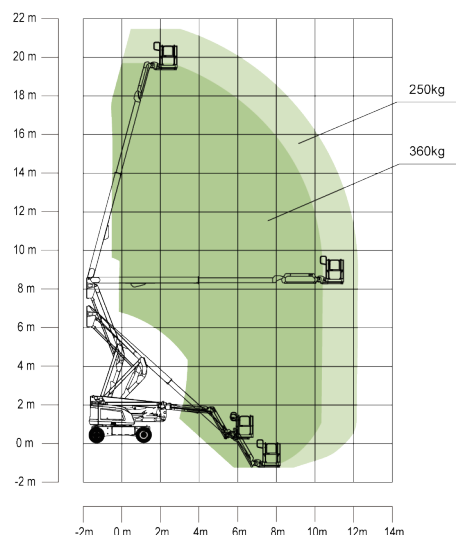
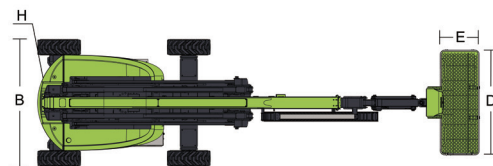
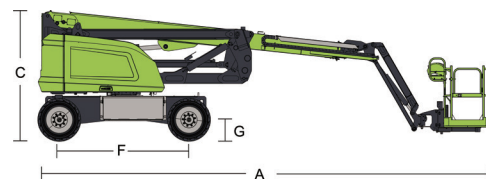
⑤ 网址：www.zoomlion-access.com



# 自行走曲臂式高空作业平台

符合GB/CE标准

| 型号            | ZA20JERT    | ZA20JERT-Li   |
|---------------|-------------|---------------|
| <b>尺寸</b>     |             |               |
| 最大工作高度        | 21.38m      |               |
| 最大平台高度        | 19.38m      |               |
| 最大工作幅度        | 12.1m       |               |
| 最大跨越高度        | 8.25m       |               |
| A 储藏长度        | 8.8m        |               |
| B 储藏宽度        | 2.46m       |               |
| C 储藏高度        | 2.52m       |               |
| D 工作平台长度      | 2.44m       |               |
| E 工作平台宽度      | 0.91m       |               |
| F 轴距          | 2.52m       |               |
| G 最小离地间隙      | 0.4m        |               |
| <b>性能</b>     |             |               |
| 额定载荷 (非受限/受限) | 250kg/360kg |               |
| 最大行驶速度        | 5.2km/h     |               |
| 最大爬坡能力        | 45%         |               |
| 轮轴摆动高度        | 0.20m       |               |
| 内转弯半径         | 2.78m       |               |
| 外转弯半径         | 5.49m       |               |
| 转台回转角度        | 355°非连续     |               |
| 平台摆动角度        | ±90°        |               |
| H 尾摆          | 0.64m       |               |
| 最大工作角度        | 3°/5°       |               |
| 最大工作风速        | 12.5m/s     |               |
| <b>动力</b>     |             |               |
| 电池            | 24×2V/440Ah | 51.2V/315Ah锂电 |
| 充电器           | 48V/60A     |               |
| 驱动电机          | AC 32V      |               |
| 举升电机          | AC 32V      |               |
| 辅助动力          | 12V DC      |               |
| 液压油箱          | 75L         |               |
| <b>轮胎</b>     |             |               |
| 轮胎型号          | 泡沫填充轮胎      |               |
| <b>重量</b>     |             |               |
| 整机重量          | 9250kg      |               |



ZA20JERT/ZA20JERT-Li 作业曲线图