

# ZOOMLION

## 中联重科曲臂产品（电动）

### ZA10RJE

符合GB/CE标准

### 产品配置

#### 标准配置

比例控制	喇叭
动作蜂鸣	计时器
工作频闪灯	飞臂摆动
平台滑杆门	垂直升降功能
紧急下降系统	拇指摇杆转向
紧急停止系统	35A蓄电池智能充电器
自动调平平台	电池电量显示
故障诊断系统	电池低电量保护
倾斜保护系统	防挤压装置*
负载感应系统	电动应急泵
实心无痕轮胎	平台操作盒防护盖*
4.3寸彩色显示屏	

#### 选配功能

- 平台工作灯
- AC电源至平台
- 导气管至平台

\*工作平台额定载荷减少10kg

### 产品亮点

- 中置布局，结构刚度更好，臂架偏摆小
- 先进的双控系统（阀控+泵控）提供更加节能、平稳、高效的操控体验



- 飞臂可 $\pm 90^\circ$ 摆动，跨越障碍，无往不至

- 1.19米超窄车身，狭窄空间也能操作自如

- 管式蓄电池，续航久，寿命长，易维护

思想构筑未来  
VISION CREATES FUTURE

湖南中联重科智能高空作业机械有限公司

① 地址：湖南省长沙市湘江新区许龙南路701号

② 服务热线：400-157-8888

③ 邮箱：awm@zoomlion.com

④ 邮编：410209

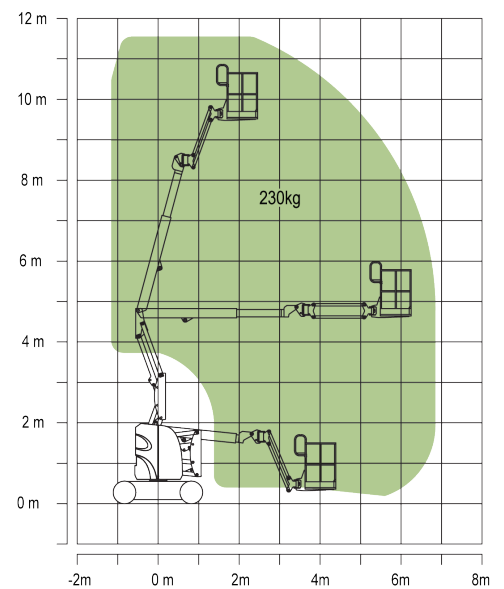
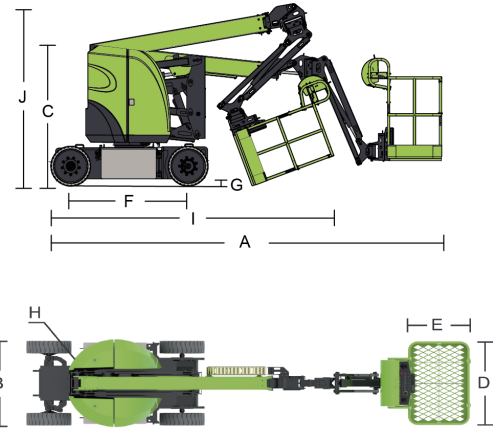
⑤ 网址：www.zoomlion-access.com



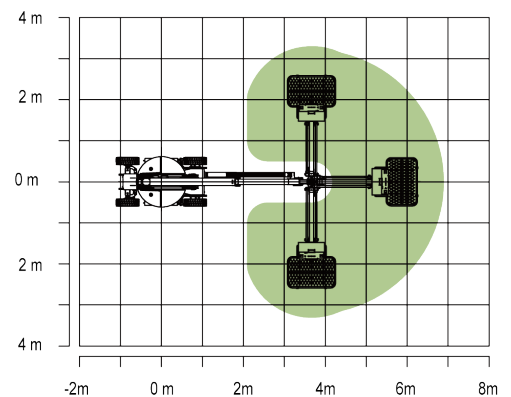
# 自行走曲臂式高空作业平台

符合GB/CE标准

型号	ZA10RJE
<b>尺寸</b>	
最大工作高度	11.55m
最大平台高度	9.55m
最大工作幅度	6.85m
最大跨越高度	4.6m
A 储藏长度	5.5m
B 储藏宽度	1.19m
C 储藏高度	1.98m
D 工作平台长度	1.17m
E 工作平台宽度	0.76m
F 轴距	1.65m
G 最小离地间隙	0.1m
I 运输长度	3.95m
J 运输高度	2.45m
<b>性能</b>	
额定载荷	230kg
最大行驶速度	5km/h
最大爬坡能力	35%
内转弯半径	1.7m
外转弯半径	3.25m
转台回转角度	355°非连续
飞臂摆动角度	±90°
平台摆动角度	±90°
H 尾摆	0m
最大工作角度	3°
最大工作风速	12.5m/s
<b>动力</b>	
电池	24×2V/330Ah
充电器	48V/40A
驱动电机	AC 32V
举升电机	DC 48V
辅助动力	电动泵
液压油箱	15L
<b>轮胎</b>	
轮胎型号	无痕轮胎
<b>重量</b>	
整机重量	6550kg



ZA10RJE 作业曲线图



ZA10RJE 飞臂摆动范围图