

# ZOOMLION

## 中联重科曲臂产品

### ZA32J

符合GB/CE标准



## 产品配置

### 标准配置

远程通讯系统	倾斜保护系统
喇叭	负载感应系统
比例控制	4.3寸彩色显示屏
动作蜂鸣	旋出式发动机托盘
工作频闪灯	远程监控与租赁管理平台
平台自锁门	工作平台快速升降功能
紧急下降系统	四轮转向
紧急停止系统	防挤压装置
自动调平平台	可扩桥底盘
故障诊断系统	

### 选配功能

平台工作灯  
AC电源至平台  
导气管至平台

## 产品亮点

- 延续大载荷设计风格，平台负载250kg，较同级产品有效载荷提升28%，业内领先；
- 多路阀控制，压力补偿功能，控制平稳精准；
- 高精度平台负载传感系统，减少意外误报停机；
- 工作平台快速升降，一键到底，工作更高效；
- 出色的下探能力，工作平台下探至地面以下深度可达5.7m。

思想构筑未来  
VISION CREATES FUTURE

湖南中联重科智能高空作业机械有限公司

① 地址：湖南省长沙市湘江新区许龙南路701号

☎ 服务热线：400-157-8888

✉ 邮箱：awm@zoomlion.com

✉ 邮编：410209

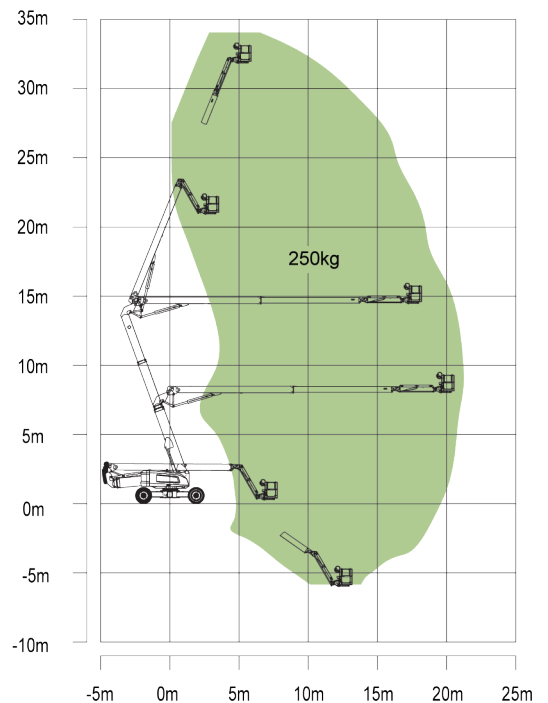
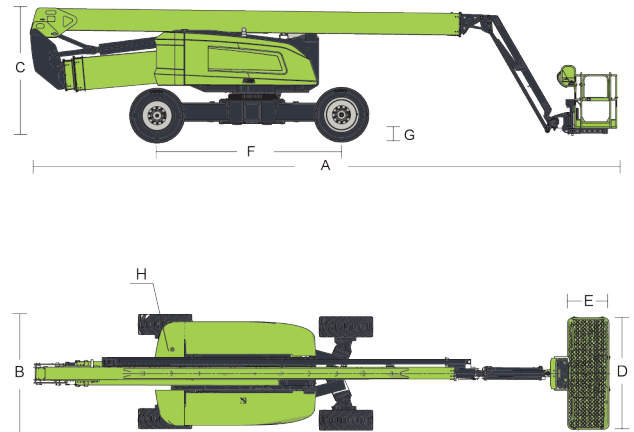
🌐 网址：www.zoomlion-access.com



# 自行走曲臂式高空作业平台

符合GB/CE标准

型号	ZA32J
<b>尺寸</b>	
最大工作高度	34.04m
最大平台高度	32.04m
最大工作幅度	21.15m
最大跨越高度	14.47m
A 储藏长度	12.75m
B 储藏宽度	2.484m
C 储藏高度	2.89m
D 工作平台长度	2.44m
E 工作平台宽度	0.91m
F 轴距	3.81m
G 最小离地间隙	0.42m
<b>性能</b>	
额定载荷	250kg
最大行驶速度	5.2km/h
最大爬坡能力	45%
轮轴摆动高度	0.2m
内转弯半径	支腿全收:4.79/支腿全展:2.1
外转弯半径	支腿全收:8.13/支腿全展:5.6
转台回转角度	360°连续
平台摆动角度	±90°
H 尾摆	0.19m
最大工作角度	5°
最大工作风速	12.5m/s
<b>动力</b>	
发动机型号	潍柴 WP2.3 国IV
燃油箱容积	150L
辅助动力	12V
控制电压	12V
液压系统容量	300L
液压油箱容量	200L
<b>轮胎</b>	
轮胎型号	泡沫填充轮胎
<b>重量</b>	
整机重量	19800kg



ZA32J 作业曲线图