

ZOOMLION

中联重科直臂产品

ZT38J/ZT42J

符合GB/CE标准

产品亮点

- 整体采用轻量化设计技术，整机轻，运营成本低；
- 采用高频低幅响应控制技术，可点动、带缓冲；
- 采用X型底盘，跨距大，坡度作业时稳定性好；
- 飞臂双摆动缸设计，作业范围广，可折回，有效减短运输长度，降低运输成本；
- 采用集装箱运输微动技术，可安全平稳用集装箱海运；
- 采用负载敏感和发动机工况匹配的节能技术，以及臂架自重下放功能，相比传统技术，能耗降低18%；
- 采用控制器远程升级和移动调参技术，服务效率高。

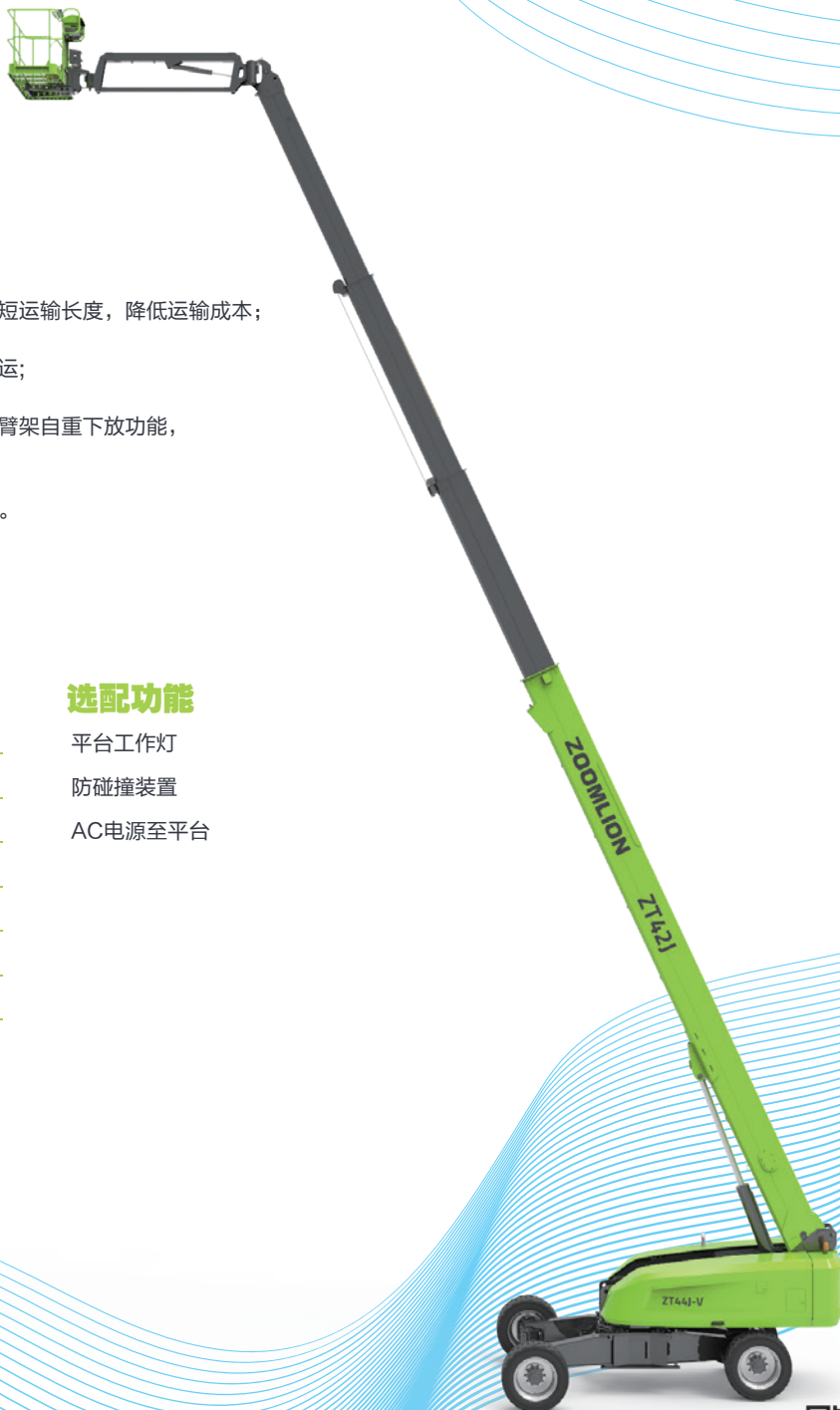
产品配置

标准配置

远程通讯系统	自动调平平台
喇叭	故障诊断系统
比例控制	倾斜保护系统
动作蜂鸣	负载感应系统
工作频闪灯	旋出式发动机托盘
平台自锁门	远程监控与租赁管理平台
紧急下降系统	防挤压装置
紧急停止系统	

选配功能

平台工作灯
防碰撞装置
AC电源至平台



思想构筑未来
VISION CREATES FUTURE

湖南中联重科智能高空作业机械有限公司

① 地址：湖南省长沙市湘江新区许龙南路701号

☎ 服务热线：400-157-8888

✉ 邮箱：awm@zoomlion.com

② 邮编：410209

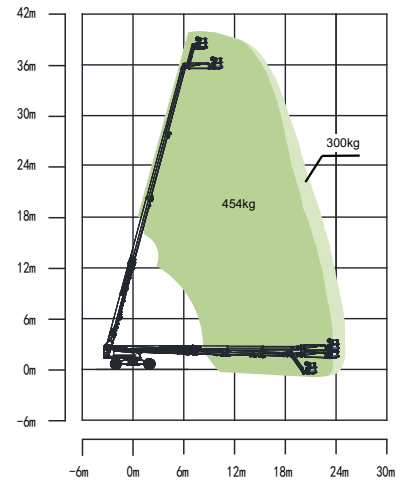
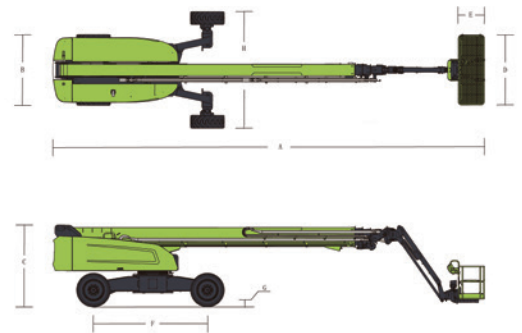
③ 网址：www.zoomlion-access.com



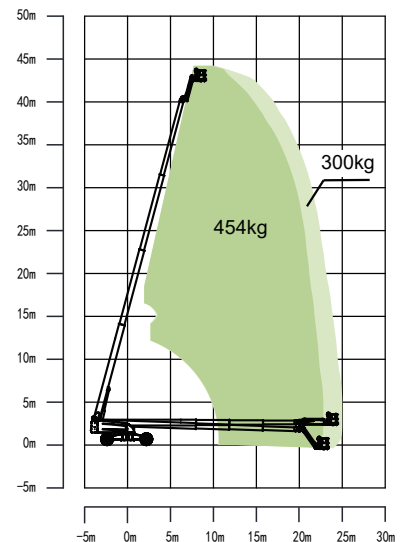
自行走直臂式高空作业平台

符合GB/CE标准

型号	ZT38J	ZT42J
尺寸		
最大工作高度	40.1m	44m
最大平台高度	38.1m	42m
最大作业幅度	25m	25m
A 整机长度 (收藏)	14.95m	16.22m
整机长度 (装箱)	11.9m	13.16m
B 整机宽度 (收藏)	2.46m	2.46m
整机宽度 (工作)	4.07m	4.07m
整机宽度 (装箱)	2.22m	2.22m
C 整机高度 (收藏)	2.86m	2.86m
整机高度 (装箱)	2.54m	2.54m
D 工作平台长度	2.44m	2.44m
E 工作平台宽度	0.91m	0.91m
F 轴距(收藏)	4.15m	4.15m
轴距(工作)	3.81m	3.81m
轮距	2.46/4.07m	2.46/4.07m
G 最小离地间隙	0.4m	0.4m
性能		
额定载荷 (非受限/受限)	300/454kg	300/454kg
行驶速度 (收藏状态)	5km/h	5km/h
最大爬坡能力	45%(24°)	45%(24°)
最小转弯半径 (内轮/外轮)	2.09/5.75m	2.09/5.75m
转台回转角度	360°连续	360°连续
平台摆动角度	±90°	±90°
尾摆	1.33m	1.67m
飞臂摆动角度	130° (-55°~75°)	130° (-55°~75°)
最大工作风速	12.5m/s	12.5m/s
动力		
发动机型号	潍柴 WP2.3NG75 55.4kw (国IV)	
燃油箱容量	200L	200L
控制电压	12V DC	12V DC
液压油箱容量	250L	250L
驱动方式	四驱	四驱
转向方式	四轮协同/前轮/蟹行	四轮协同/前轮/蟹行
轮胎		
类型	泡沫填充轮胎	泡沫填充轮胎
重量		
整机重量	20900kg	22050kg



ZT38J作业曲线图



ZT42J作业曲线图