

ZOOMLION

中联重科直臂产品

ZT14J

符合GB/CE标准

产品亮点

- 三铰点变幅，变幅平稳；
- 多边形截面臂架，抗疲劳能力强，刚度好；
- 调平动作更平顺，底盘转向更灵敏；
- 柴动液压系统和发动机工况自适应匹配技术，节能降耗；
- 手机设备调参，方便快捷；远程升级技术，服务高效；
- 紧凑型设计，折叠式飞臂，方便清障车和集装箱运输。

产品配置

标准功能

远程通讯系统	故障诊断系统
喇叭	倾斜保护系统
比例控制	摆动轮轴
动作蜂鸣	负载感应系统
工作频闪灯	4.3寸彩色显示屏
平台自锁门	旋出式发动机托盘
紧急下降系统	远程监控与租赁管理平台
紧急停止系统	防挤压装置
自动调平平台	远程升级控制器
	实心胎

选配功能

- 平台工作灯
- 防碰撞装置
- AC电源至平台
- 泡沫胎/无痕胎



思想构筑未来
VISION CREATES FUTURE

湖南中联重科智能高空作业机械有限公司

① 地址：湖南省长沙市湘江新区许龙南路701号

☎ 服务热线：400-157-8888

✉ 邮箱：awm@zoomlion.com

✉ 邮编：410209

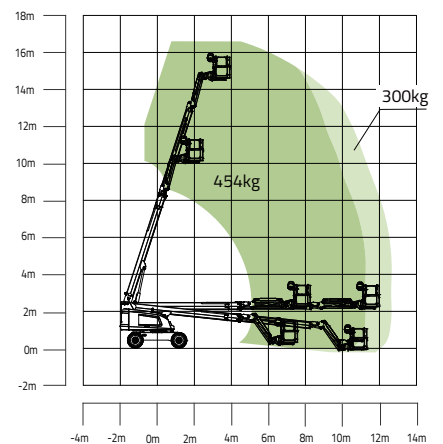
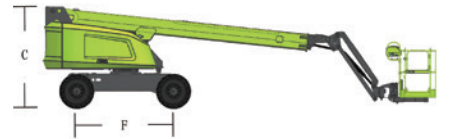
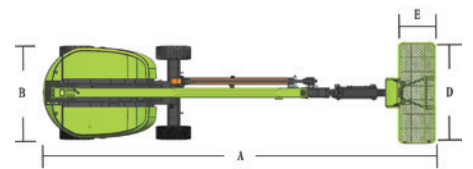
🌐 网址：www.zoomlion-access.com



自行走直臂式高空作业平台

符合GB/CE标准

型号	ZT14J
尺寸	
最大工作高度	16.6m
最大平台高度	14.6m
最大工作幅度	12.7m
A 储藏长度	9.6m
B 储藏宽度	2.28m
C 储藏高度	2.52m
D 工作平台长度	2.44m
E 工作平台宽度	0.91m
F 轴距	2.36m
轮距	2.28m
G 最小离地间隙	0.36m
性能	
额定载荷（非受限/受限）	300kg/454kg
行驶速度（收藏状态）	5.5km/h
最大爬坡能力	45%（24°）
内转弯半径	2.06m
外转弯半径	4.78m
转台回转角度	360°连续
平台摆动角度	±90°
尾摆	0.9m
飞臂摆度角度	130°（-55°~75°）
最大工作风速	12.5m/s
动力	
发动机型号	潍柴WP3.2G50 36.8kw（国IV）
燃油箱容量	150L
控制电压	12V DC
液压油箱容量	90L
驱动方式	4WD
转向方式	前轮转向
轮胎	
类型	实心轮胎
重量	
整机重量	8500kg



ZT14J作业曲线图