

# 中联重科混凝土泵车

## ZOOMLION

TRUCK MOUNTED PUMP

4.0  
PRODUCTS







# CONTENTS 目录

行业标杆  
01 / 02

行业引领  
03 / 04

核心技术  
05 / 14

明星产品  
15 / 28

产品型谱  
29

施工案例  
31 / 32

## 标准制定者

Industry Standard-setter

主导中国首部泵车行业标准《混凝土泵车》（QC/T 718-2004）制定  
发布中国混凝土机械行业第一个国际标准  
混凝土机械国家行业标准80%由中联重科制修订  
混凝土机械标准化分技术委员会秘书处单位

## 有效发明专利行业第一

Effective Invention Patent Industry First

名列机械设备行业有效发明专利数量排行榜第一名

## 国家建筑机械重点试验平台

National Key Test Platform For Construction Machinery



## 行业唯一的国家级混凝土机械工程技术研究中心

The Only National Concrete Mechanical Engineering Technology Research Center In The Industry

我国工程机械行业第一个、混凝土机械领域唯一国家级工程技术研究中心  
具备关键零部件、核心系统顶级的设计和验证能力



## 101米全球最长碳纤维臂架泵车，吉尼斯世界纪录保持至今

The World's Longest 101-meter Carbon Fiber Boom Pump Truck, The Guinness World Record Remains So Far



2011年80m碳纤维臂架泵车  
获吉尼斯世界纪录



2012年101m碳纤维臂架泵车刷新  
吉尼斯世界纪录并保持记录至今



行业  
引领

DEVELOPMENT  
HISTORY



意大利CIFA研发并生产了世界上第一台混凝土泵车（16m）

1968



中联重科前身为长沙建机院成功设计出中国第一台混凝土泵车

1977



中联重科第一台商品化销售的泵车成功下线

2001



中联重科收购意大利CIFA公司，成为全球最大的混凝土机械制造商

2008



中联重科80米碳纤维臂架泵车诞生，获吉尼斯世界纪录

2011

脱胎于建设部长沙建设机械研究院的中联重科，是我国混凝土机械技术的主要开发者和集大成者，也是我国混凝土机械产品的摇篮。



中联重科101米全球最长碳纤维臂架泵车问世，刷新吉尼斯世界纪录并保持至今

2012



56米4.0泵车下线，泵车开启4.0时代，产品性能、智能化全面提升

2015

INTERNATIONAL STANDARD ISO 19720-1

Building construction machinery and equipment - Parts for the preparation of concrete and mortar - Part 1: Terminology and commercial specifications

发表中国混凝土机械行业首个国际标准《建筑施工机械与设备混凝土及灰浆预制机械与设备》

2017



中联重科4桥63米——行业独有7节臂泵车面世

2018



中联重科凌云系列镂空臂架泵车发布

2020



核心技术  
TECHNICAL HIGHLIGHTS





快

效率高、压力大、布料快

省

油耗低、寿命长、易维护

稳

臂架稳、结构强、防倾翻

智

易操控、自诊断、好管理

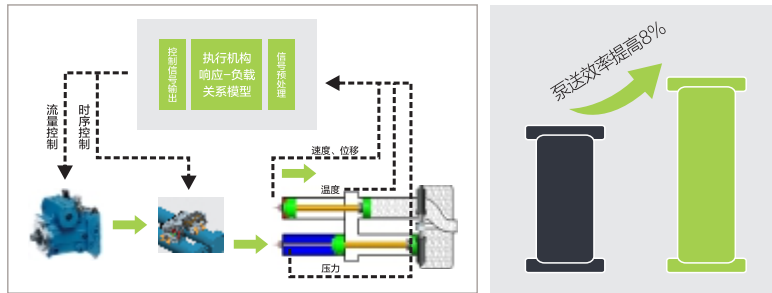
快 TECHNICAL HIGHLIGHTS



## 1 效率高

### 行业首创高精高效泵送技术

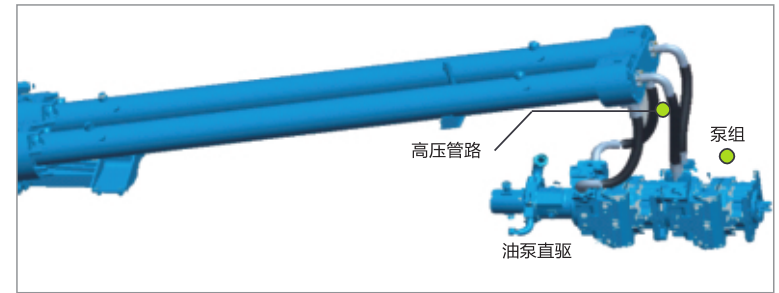
- 泵送行程控制精度 > 99%，吸料效率 > 95%
- 泵送效率高于同行5-8%



## 2 压力大

### 行业独有超高压泵送技术

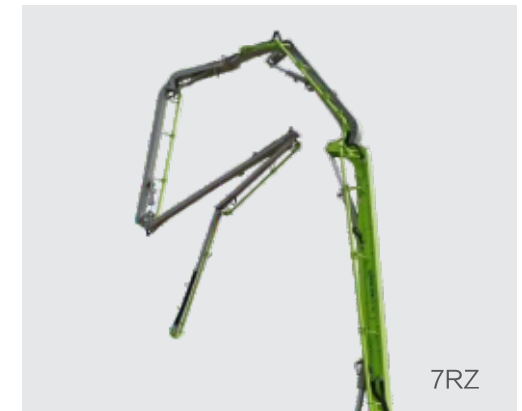
- 油泵直驱，无中间阀组，零损耗
- 出口压力自适应调整



## 3 布料快

### 仿生6RZ+行业独有7RZ臂架技术

- 臂节长度和布料灵活性实现最佳匹配
- 有效布料范围提升50%以上
- 布料灵活性提升30%以上

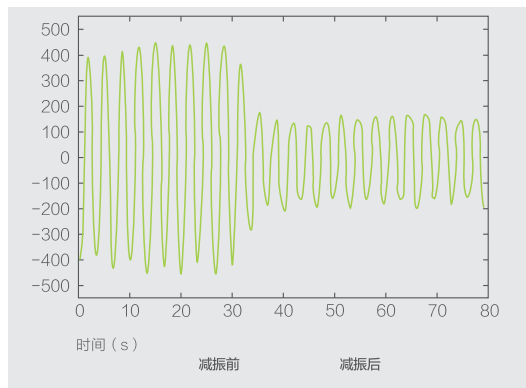
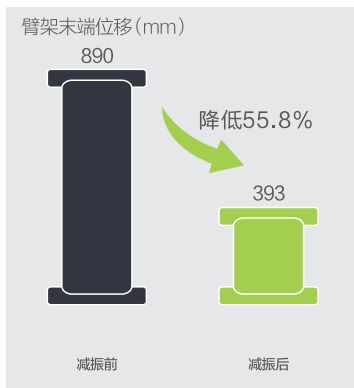


**1**

**臂架稳**

行业独有臂架全姿态主动减振技术

- 臂架末端振幅低至  $\pm 0.2$ 米，行业最稳
- 臂架关键部位冲击降低30%以上

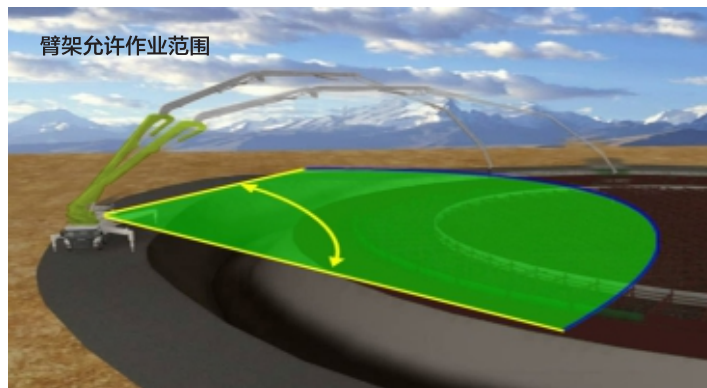


**3**

**防倾翻**

行业独创整车防倾翻技术

- 自动识别臂架安全工作范围，实时监控整车稳定性
- 大幅提高场地适应性，确保施工安全

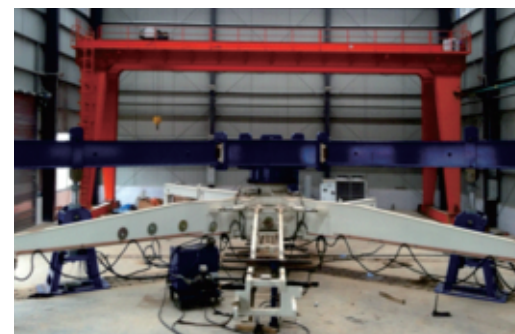


**2**

**结构强**

国际领先的结构件疲劳优化设计技术

- 超十万次疲劳台架试验验证
- 主结构8年或45万方不开裂，寿命超欧洲标准





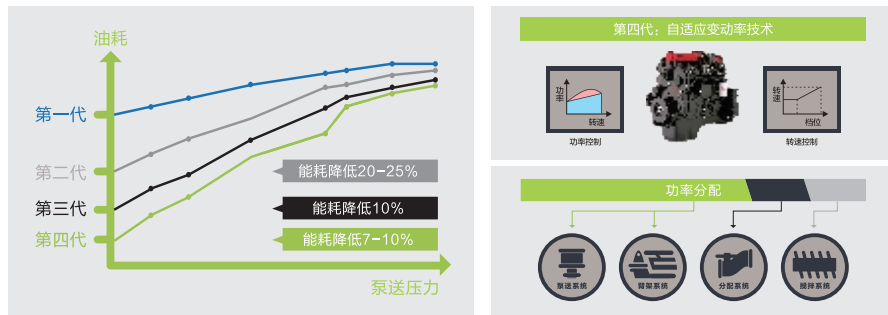


# 1

## 油耗低

### 自适应功率技术

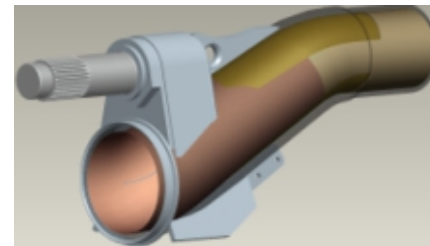
- 泵送工况与动力模式自动最佳匹配
- 同比其他厂家节油15%，油耗行业最低



# 2

## 寿命长

- 三大易损件平均寿命提升20%以上



S管 > 6 万方

- 德国原装进口耐磨焊丝
- 整体式制造工艺，抗磨性能优



砗缸 > 10 万方

- 独家基体调质+表面淬火+镀硬铬先进制造工艺
- 大幅提高砗缸可靠性

# 3

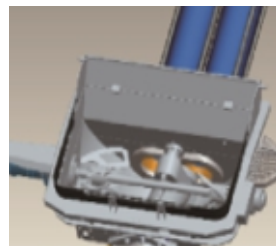
## 易维护

- 产品设计充分考虑人性化、通用化，维修方便，耗时短



镂空转台，砗管  
拆装 < 1小时

无需拆除搅拌整轴，  
快捷更换S管



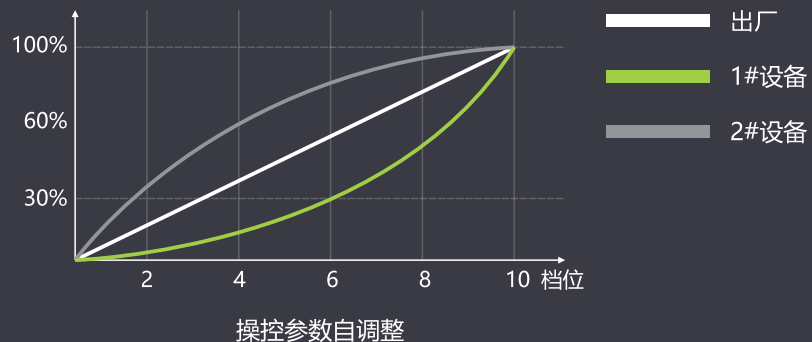
眼镜板 > 5 万方

- 特殊钎焊工艺
- 硬质合金衬块耐磨性好

**1**

**易操控**

- 关键参数自调整
- 操控可视化，人机友好交互
- 操控性提升30%以上



**2**

**自诊断**

- 开机、停机与施工过程中三级故障自检
- 技术专家云服务在线诊断
- 全方位保障施工连续



**三级故障实时诊断**



专家在线诊断



紧急故障直推售后人员派单



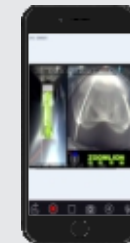
**专家在线诊断**



3

好管理

- 360° 全景影像
- 远程监控与客户APP
- 设备轻松掌控，降低运营费用



手机APP监控



电脑端监控



驾驶室监控



360° 全景摄像机、无死角监控

中联云  
信息实时传输

信息上传

快速排故效率提升20%以上

两桥38米

一机两用 泵送小能手

One Machine Dual Purpose Pumping Expert

最大泵送压力15MPa，行业同米段泵车最高泵送值

天泵地泵双模式

- 随车标配专业的车载泵接管，可自主拆卸、快速改装为车载泵使用

场地通过性强

- 支腿占地面积行业同米段最低，转场灵活，乡镇工程建设、桥梁隧道、室内厂房等狭小施工场合施工利器



主要参数	单位	两桥38米
最大布料高度	m	37.1
最大布料半径	m	32.75
最大布料深度	m	25.55
结构形式		38X-5RZ
臂节长度	mm	7280/5920/5670/7130/7100
展臂角度	°	90°/180°/180°/240°/195°
转台旋转角度	°	360°
输送管直径	mm	125
末端软管长度	mm	3000
臂架最小打开高度	mm	9820
支腿跨距(前×后×纵向)	mm	6190×7740×6780
混凝土理论排量	m <sup>3</sup> /h	100/60
混凝土最大理论出口压力	MPa	8/15
额定工作压力	MPa	35
理论泵送次数	min <sup>-1</sup>	25/14
输送缸缸径×行程	mm	Φ230×1650
液压系统		开式
油箱容积	L	630
水箱容积	L	350

## 随动三桥40米

## 两桥身材 40米高度

The Two-axes And 40 Meters In Height

70周年国庆阅兵现场唯一指定摇臂摄像泵车

### 天泵地泵双模式

- 最大泵送压力15MPa，随车标配专业的车载泵接管，可自主拆卸、快速改装为车载泵使用

### 随动转向，畅通之王

- 整车长宽尺寸和支腿跨距与两桥底盘泵车相当，最大布料高度39.5米
- 搭载一汽解放随动桥底盘，随动转向、气动锁止，确保方向稳定性同时减少轮胎磨损和降低油耗，转弯半径小，行驶通过性强



主要参数	单位	随动三桥40米
最大布料高度	m	39.5
最大布料半径	m	35.15
最大布料深度	m	27.23
结构形式		40X-5RZ
臂节长度	mm	8000/6820/6550/7130/7000
展臂角度	°	90°/180°/180°/240°/195°
转台旋转角度	°	360°
输送管直径	mm	125
末端软管长度	mm	3000
臂架最小打开高度	mm	8160
支腿跨距(前×后×纵向)	mm	7980×7600×7500
混凝土理论排量	m <sup>3</sup> /h	100/60
混凝土最大理论出口压力	MPa	8/15
额定工作压力	MPa	35
理论泵送次数	min <sup>-1</sup>	25/14
输送缸缸径×行程	mm	Φ230×1650
液压系统		开式
油箱容积	L	630
水箱容积	L	350

## 随动三桥43米

## 行业同米段灵活性最高

The Highest Flexibility In The Same Specification

### 两桥身材，43米布料高度

- 整车长宽尺寸和支腿跨距与两桥底盘泵车相当

### 随动转向，灵活性最强

- 随动转向、气动锁止、确保方向稳定性同时减少轮胎磨损和降低油耗
- 转弯半径小，车辆通过性强

### 多场地适用

- 最小展开高度行业同米段最低，厂内开臂便捷，施工应用场景多，洗管方便，施工应用更广

### 天泵地泵双模式

- 一机多用，高层低层兼顾
- 随车标配专业的车载泵接管，可快速改装为车载泵使用



主要参数	单位	随动三桥43米
最大布料高度	m	42.3
最大布料半径	m	37.65
最大布料深度	m	29.68
结构形式		43X-5RZ
臂节长度	mm	8350/6720/6700/8030/8500
展臂角度	°	90°/180°/180°/240°/195°
转台旋转角度	°	360°
输送管直径	mm	125
末端软管长度	mm	3000
臂架最小打开高度	mm	9790
支腿跨距(前×后×纵向)	mm	7980×7600×7500
混凝土理论排量	m <sup>3</sup> /h	110/60
混凝土最大出口压力	Mpa	8/15
额定工作压力	Mpa	35
理论泵送次数	min <sup>-1</sup>	25/14
输送缸缸径×行程	mm	Φ230×1650
液压系统		开式
油箱容积	L	530
水箱容积	L	350

## 三桥43米

## 行业同米段动力性能最强

The Most Powerful Performance In The Same Specification

### 动力强劲，不挑料

- 发动机动力强劲，技术国际领先，整机配备发动机功率高于行业同米段近10KW
- 泵送强劲不挑料，粗活细活都能干

### 多场地适用

- 最小展开高度行业同米段最低，厂内开臂便捷，施工应用场景多，洗管方便，施工应用更广

### 天泵地泵双模式

- 一机多用，高层低层兼顾
- 随车标配专业的车载泵接管，可快速改装为车载泵使用

### 故障自诊断，智能升级

- 通过APP客户端智能化管理，帮助客户节省运营成本
- 程序远程升级，故障自诊断，排故时间缩短80%



主要参数	单位	三桥43米
最大布料高度	m	42.3
最大布料半径	m	37.65
最大布料深度	m	29.68
结构形式		43X-5RZ
臂节长度	mm	8350/6720/6700/8030/8500
展臂角度	°	90°/180°/180°/240°/195°
转台旋转角度	°	360°
输送管直径	mm	125
末端软管长度	mm	3000
臂架最小打开高度	mm	9790
支腿跨距(前×后×纵向)	mm	7980×7990×7910
混凝土理论排量	m <sup>3</sup> /h	110/60
混凝土最大出口压力	MPa	8/15
额定工作压力	MPa	35
理论泵送次数	min <sup>-1</sup>	25/14
输送缸缸径×行程	mm	Φ230×1650
液压系统		开式
油箱容积	L	530
水箱容积	L	350

**三桥47米**

**五节臂泵车高性价比首选**

Five- Section Pump Truck Is The First Choice For High Cost Performance

**高可靠性**

- 臂架、底架主结构疲劳寿命8年或45万方不开裂
- 外置连杆结构，侧向晃动小，臂端疲劳强度和刚度比内置连杆高15%-20%
- 通轴设计，同轴精度更高，侧向晃动小，安全系数提升50%以上

**高性价比**

- 标配重汽、解放等国产知名品牌底盘，动力强劲、安全舒适，路面适应性强且省油经济，性价比高，维修便利，售后无忧



主要参数	单位	三桥47米
最大布料高度	m	47
最大布料半径	m	42.7
最大布料深度	m	33.4
结构形式		47X-5RZ
臂节长度	mm	9380/8130/7930/8610/8950
展臂角度	°	90°/180°/180°/240°/180°
转台旋转角度	°	±270°
输送管直径	mm	125
末端软管长度	mm	3000
臂架最小打开高度	mm	9760
支腿跨距(前×后×纵向)	mm	9310×9675×9420
混凝土理论排量	m <sup>3</sup> /h	180/120
混凝土最大理论出口压力	MPa	8.3/12
额定工作压力	MPa	35
理论泵送次数	min <sup>-1</sup>	26/18
输送缸缸径×行程	mm	Φ260×2100
液压系统		开式
油箱容积	L	780
水箱容积	L	400

## 三桥49米

### 凌云系列轻量化49米，仿生6节臂，布料效率高

The lightweight 49 meters truck pump in "Lingyun" series equipped with bionic 6-section boom, which has high concrete placing efficiency

#### 凌云系列轻量化泵车，施工效率行业领先

- 凌云系列轻量化泵车，相同米段重量最轻、布料范围最广
- 仿生6RZ型臂架，相比5节臂，末端布料范围增加50%，有效布料高度增加13米
- 臂架展收时间缩短20%，快于行业水平15%，施工效率行业领先

#### 臂架我最稳，可靠性行业领先

- 臂架、底架主结构8年或45万方不开裂，性能卓越
- 臂架全姿态主动减振技术，臂架末端振幅低至±0.2米，行业最稳

#### 用“油”我最省，产品回本快

- 功能独立双油箱，系统清洁度更高，油液用量减少30%，液压油寿命提升1倍，大大降低运营成本
- 无需高低压切换，泵送能耗比同行低10%以上，且维修方便，故障率低
- 自适应变功率技术，综合油耗低于行业15%

#### 仿生6节臂，管道易清洗

- 臂架末端软管在车辆尾部，清洗输送管无需展臂，方便快捷



主要参数	单位	三桥49米
最大布料高度	m	48.6
最大布料半径	m	43.6
最大布料深度	m	34.4
结构形式		49X-6RZ
臂节长度	mm	10050/7800/7420/9450/5380/4500
展臂角度	°	90°/180°/180°/225°/195°/120°
转台旋转角度	°	±270°
输送管直径	mm	125
末端软管长度	mm	3000
臂架最小打开高度	mm	13970
支腿跨距(前×后×纵向)	mm	9310×10730×9020
混凝土理论排量	m <sup>3</sup> /h	170
混凝土最大出口压力	MPa	8.8
额定工作压力	MPa	35
理论泵送次数	min <sup>-1</sup>	25
输送缸缸径×行程	mm	Φ260×2100
液压系统		开式
油箱容积	L	320L (泵送) +215L (臂架)
水箱容积	L	400

## 三桥50米

# 凌云系列三桥长臂架泵车

"lingyun Series" Three-axles Long Boom Pump Truck

最大布料高度49.3米，三桥轻量化泵车，畅行无忧

### 轻稳合璧、行业领先

- 臂架、底架主结构8年或45万方不开裂，性能卓越
- 臂架全姿态主动减振技术，臂架末端振幅低至±0.2米，行业最稳

### 最佳匹配，省油利器

- 双功能独立回路：相比行业常规系统，油液用量减少45%，液压油寿命提升1倍
- 自适应变功率技术，综合油耗低于行业15%

### 智能防堵管

- 为典型料况智能定制节能、强力、通畅泵送模式，智能防堵管
- 管道半径优化，泵送阻力大大减小，堵管率降低50%



主要参数	单位	三桥50米
最大布料高度	m	49.3
最大布料半径	m	44.3
最大布料深度	m	34.84
结构形式		50X-6RZ
臂节长度	mm	10050/7800/7420/9800/5730/4500
展臂角度	°	90°/180°/180°/225°/195°/120°
转台旋转角度	°	±270°
输送管直径	mm	125
末端软管长度	mm	3000
臂架最小打开高度	mm	13800
支腿跨距(前×后×纵向)	mm	9310×10730×9020
混凝土理论排量	m <sup>3</sup> /h	170
混凝土最大理论出口压力	MPa	8.8
额定工作压力	MPa	35
理论泵送次数	min <sup>-1</sup>	25
输送缸缸径×行程	mm	Φ260×2100
液压系统		开式
油箱容积	L	245L(泵送)+ 175L(臂架)
水箱容积	L	400

## 三桥52米

### 凌云系列轻量化52米，行业同米段泵车占地最小

The lightweight 52 meters truck pump in "Lingyun" series has the minimum floor space among the same specification in industry

#### 同重我最长，布料范围广

- 凌云系列轻量化泵车，相同重量最长臂架，布料范围行业领先
- 仿生6RZ型臂架，5、6臂组合可反勾180° 施工

#### 占地我最小，灵活好腾挪

- 前支腿为二级伸缩支腿，前跨9.6米，为行业内同米段泵车占地面积最小，场地适应性更好

#### 用油我最省，产品回本快

- 功能独立双油箱，系统清洁度更高，油液用量减少30%，液压油寿命提升1倍，大大降低运营成本
- 无需高低压切换，泵送能耗比同行低10%以上，且维修方便，故障率低
- 自适应变功率技术，综合油耗低于行业15%

#### 展臂我最快、管道易清洗

- 臂架展收时间缩短37%，快于行业水平15%，施工效率行业领先
- 臂架末端软管在车辆尾部，清洗输送管无需展臂，方便快捷



主要参数	单位	三桥52米
最大布料高度	m	51.1
最大布料半径	m	45.8
最大布料深度	m	36.6
结构形式		52X-6RZ
臂节长度	mm	10700/7785/7420/10400/6325/4500
展臂角度	°	90°/180°/180°/225°/195°/120°
转台旋转角度	°	±270°
输送管直径	mm	125
末端软管长度	mm	3000
臂架最小打开高度	mm	14550
支腿跨距(前×后×纵向)	mm	9610×10880×9540
混凝土理论排量	m <sup>3</sup> /h	170
混凝土最大出口压力	MPa	8.8
额定工作压力	MPa	35
理论泵送次数	min <sup>-1</sup>	25
输送缸缸径×行程	mm	Φ260×2100
液压系统		开式
油箱容积	L	320L (泵送) + 215L (臂架)
水箱容积	L	400

## 四桥56米

## 4.0产品典范

4.0 Product Model

### 4.0王牌产品，屡获殊荣

- 荣获2017年湖南省科技创新产品类一等奖
- 中联重科工业制造4.0产品典范，56米高精高效泵车被人民日报报道
- 荣获2019年中国机械工业科学技术进步二等奖
- 朱日和建军90周年阅兵现场唯一指定摇臂摄像泵车

### 智能先锋，性能卓越

- 中联重科自动挡泵车先锋
- 泵车智能先锋，56米智能泵车国内首发
- 泵送效率高出行业8%，臂架末端振幅低至±0.2米，臂架、底架主结构疲劳寿命8年或45万方不开裂，性能卓越



主要参数	单位	四桥56米
最大布料高度	m	56
最大布料半径	m	51
最大布料深度	m	40.5
结构形式		56X-6RZ
臂节长度	mm	11400/9020/8750/11250/7080/4500
展臂角度	°	90°/180°/180°/240°/195°/120°
转台旋转角度	°	±270°
输送管直径	mm	125
末端软管长度	mm	3000
臂架最小打开高度	mm	15800
支腿跨距(前×后×纵向)	mm	9590×12850×10720
混凝土理论排量	m <sup>3</sup> /h	180
混凝土最大理论出口压力	MPa	11.3
额定工作压力	MPa	42
理论泵送次数	min <sup>-1</sup>	26
输送缸缸径×行程	mm	Φ260×2100
液压系统		闭式
油箱容积	L	800
水箱容积	L	500

## 四桥59米

# 凌云系列四桥长臂架泵车

"lingyun Series" Four-axles Long Boom Pump Truck

布料高度58.1m，镂空臂架，行业轻量化标杆

### 操纵、维护性功能升级

- 采用独立低涡流、少气蚀油箱、油液用量减少30%以上，提升液压油使用寿命，降低保养成本
- 独立工程塑料水箱，无锈蚀
- 臂架随按随动，展、收臂速度提升10%
- 倒车影像系统，保障行车安全，驾驭更轻松



主要参数	单位	四桥59米
最大布料高度	m	58.1
最大布料半径	m	52.9
最大布料深度	m	41.7
结构形式		59X-6RZ
臂节长度	mm	12265/8670/8400/12080/6185/6500
展臂角度	°	90°/180°/180°/240°/195°/90°
转台旋转角度	°	±270°
输送管直径	mm	125
末端软管长度	mm	3000
臂架最小打开高度	mm	15340
支腿跨距(前×后×纵向)	mm	9540×13370×10870
混凝土理论排量	m <sup>3</sup> /h	180
混凝土最大理论出口压力	MPa	11.3
额定工作压力	MPa	42
理论泵送次数	min <sup>-1</sup>	26
输送缸缸径×行程	mm	Φ260×2100
液压系统		闭式
油箱容积	L	201L (泵送) +338L (臂架)
水箱容积	L	400

## 四桥62米

# 四桥最大长重比钢臂架泵车

The Maximum Length-to-weight Ratio Steel Boom Truck Pump With Four Axles In The Industry

### 同重我最长，布料范围广

- 首创镂空臂架技术，相同重量最长臂架，布料范围行业领先
- 仿生6节臂技术，模拟人体手臂关节机理，布料灵活
- 末端软管在车辆尾部，清洗便捷

### 展收我最快，施工效率高

- 臂架展收技术升级，实现展收臂速度快于行业15%，快速到位干活更高效

### 臂架我最稳，扶管难度低

- 臂架、底架主结构8年或45万方不开裂，性能卓越
- 臂架全姿态主动减振技术，臂架末端振幅低至±0.2米，行业最稳

### 用油我最省，产品回本快

- 功能独立双油箱，系统清洁度更高，油液用量减少30%，换油周期延长1倍，更节油
- 无需高低压切换，泵送操作更轻松，能量损耗低，泵送能耗低10%以上



主要参数	单位	四桥62米
最大布料高度	m	61.2
最大布料半径	m	56
最大布料深度	m	44.3
结构形式		62X-6RZ
臂节长度	mm	12815/10080/9540/12080/6185/6500
展臂角度	°	90°/180°/180°/240°/195°/90°
转台旋转角度	°	±270°
输送管直径	mm	125
末端软管长度	mm	3000
臂架最小打开高度	mm	15840
支腿跨距(前×后×纵向)	mm	12250×12960×11840
混凝土理论排量	m <sup>3</sup> /h	180
混凝土最大出口压力	Mpa	11.3
额定工作压力	Mpa	42
理论泵送次数	min <sup>-1</sup>	26
输送缸缸径×行程	mm	Φ260×2100
液压系统		闭式
油箱容积	L	201L (泵送) + 338L (臂架)
水箱容积	L	400

## 四桥63米

# “7RZ” 臂架 布料更灵活

“7RZ” Boom Placing Is More Flexible

荣获中国工程机械产业互联网大会（CMIIC）“明星产品奖”

### 行业独有7节臂

- 行业独有7RZ型臂架，有效布料半径较6节臂结构增加75%

### 56米的身段，63米的体验

- 整机长度和56米相同，较同级别产品短8%，整机通过性能提升17%
- 转弯半径更小，场地适应性好，行驶通过性强



主要参数	单位	四桥63米
最大布料高度	m	62.1
最大布料半径	m	56.9
最大布料深度	m	46.4
结构形式		63X-7RZ
臂节长度	mm	11590/8230/8220/9330/9260/4970/6500
展臂角度	°	90°/180°/180°/180°/180°/235°/90°
转台旋转角度	°	±270°
输送管直径	mm	125
末端软管长度	mm	3000
臂架最小打开高度	mm	14880
支腿跨距(前×后×纵向)	mm	12250×12820×11660
混凝土理论排量	m <sup>3</sup> /h	180
混凝土最大理论出口压力	MPa	11.3
额定工作压力	MPa	42
理论泵送次数	min <sup>-1</sup>	26
输送缸缸径×行程	mm	Φ260×2100
液压系统		闭式
油箱容积	L	800
水箱容积	L	500

## 五桥66米

## 行业同米段泵车性价比最高

The truck pump has the highest cost performance among the same specification in industry

### 相同米段，性价比最高

- 携手国内高端重卡-重汽汕德卡，底盘欧洲贵族血统
- 配置德国曼发动机，ZF16挡变速箱、MCY13系列驱动桥，品质保证
- 发动机功率高于同行5桥自制底盘40KW，动力强劲多干活
- 工程塑料水箱杜绝锈蚀，提升结构件使用寿命

### 相同操控，展收臂最快

- 臂架展收技术升级，实现展收臂速度快于行业15%，施工效率行业领先
- 仿生6RZ型臂架，5、6臂组合可反勾180° 施工

### 相同工况，用油量最省

- 功能独立双油箱，系统清洁度更高，油液用量减少30%，液压油寿命提升1倍，大大降低客户运营成本
- 无需高低压切换，无换向阀组，泵送能耗比同行低10%以上

### 全景影像，行车更安全

- 360° 无死角全景画面，全方位保护行车安全



主要参数	单位	五桥66米
最大布料高度	m	65.1
最大布料半径	m	59.9
最大布料深度	m	47.3
结构形式		66X-6RZ
臂节长度	mm	13720/10470/10280/13000/7130/6500
展臂角度	°	90°/180°/180°/240°/195°/90°
回转旋转角度	°	±270°
输送管直径	mm	125
末端软管长度	mm	3000
臂架最小打开高度	mm	15280
支腿跨距 (前×后×纵向)	mm	12250×14400×12825
混凝土理论排量	m <sup>3</sup> /h	180
混凝土最大理论出口压力	MPa	11.3
额定工作压力	MPa	42
理论泵送次数	min <sup>-1</sup>	26
输送缸缸径×行程	mm	Φ260×2100
液压系统		闭式
油箱容积	L	201L (泵送) +338L (臂架)
水箱容量	L	400

## 五桥67米

# 凌云系列五桥长臂架泵车

"lingyun Series" Five-axles Long Boom Pump Truck

布料高度66.1m, 1100MPa超高强钢加持, 镂空臂架, 行业轻量化标杆

### 3大施工连续性保障技术

- 预警输送管
- 臂架应急
- 泵送、分配应急

### 操纵、维护性功能升级

- 采用独立低涡流、少气蚀油箱、油液用量减少30%以上, 提升液压油使用寿命, 降低保养成本
- 独立工程塑料水箱, 无锈蚀
- 臂架随接随动, 展、收臂速度提升10%
- 360° 全景影像系统, 人车物全方位安全



主要参数	单位	五桥67米
最大布料高度	m	66.1
最大布料半径	m	60.9
最大布料深度	m	48.3
结构形式		67X-6RZ
臂节长度	mm	13720/10470/10280/13570/7560/6500
展臂角度	°	90°/180°/180°/240°/195°/90°
转台旋转角度	°	±270°
输送管直径	mm	125
末端软管长度	mm	3000
臂架最小打开高度	mm	16680
支腿跨距(前×后×纵向)	mm	12250×14400×12825
混凝土理论排量	m <sup>3</sup> /h	180
混凝土最大理论出口压力	MPa	11.3
额定工作压力	MPa	42
理论泵送次数	min <sup>-1</sup>	26
输送缸缸径×行程	mm	Φ260×2100
液压系统		闭式
油箱容积	L	190L (泵送) + 350L (臂架)
水箱容积	L	400



PRODUCT TYPE  
SPECTRUM

米段	底盘	国五 产品型号
38米	重汽豪瀚	ZLJ5230THBAF 38X-5RZ
	重汽汕德卡	ZLJ5230THBKF 38X-5RZ
	解放	ZLJ5230THBJF 38X-5RZ
40米	重汽汕德卡	ZLJ5280THBKF 40X-5RZ
	解放	ZLJ5280THBJF 40X-5RZ
43米	重汽汕德卡	ZLJ5280THBKF 43X-5RZ
	解放	ZLJ5280THBJF 43X-5RZ
	解放	ZLJ5290THBJF 43X-5RZ
47米	解放	ZLJ5359THBJF 47X-5RZ
49米	重汽汕德卡	ZLJ5351THBKF 49X-6RZ
	解放	ZLJ5360THBJF 49X-6RZ
50米	重汽汕德卡	ZLJ5351THBKF 50X-6RZ
	解放	ZLJ5360THBJF 50X-6RZ
	奔驰	ZLJ5351THBBF 50X-6RZ
	斯堪尼亚	ZLJ5351THBSF 50X-6RZ
52米	解放	ZLJ5360THBJF 52X-6RZ
	斯堪尼亚	ZLJ5350THBSF 52X-6RZ

米段	底盘	国六 产品型号
56米	重汽汕德卡	ZLJ5441THBKF 56X-6RZ
	解放	ZLJ5440THBJF 56X-6RZ
	奔驰	ZLJ5440THBBF 56X-6RZ
	斯堪尼亚	ZLJ5441THBSF 56X-6RZ
59米	重汽汕德卡	ZLJ5441THBKF 59X-6RZ
	奔驰	ZLJ5441THBBF 59X-6RZ
	斯堪尼亚	ZLJ5441THBSF 59X-6RZ
61米	奔驰	ZLJ5440THBBF 61X-6RZ
	斯堪尼亚	ZLJ5440THBSF 61X-6RZ
	解放	ZLJ5460THBJF 61X-6RZ
62米	奔驰	ZLJ5440THBBF 62X-6RZ
	斯堪尼亚	ZLJ5440THBSF 62X-6RZ
	解放	ZLJ5460THBJF 62X-6RZ
63米	重汽汕德卡	ZLJ5440THBKF 63X-7RZ
	奔驰	ZLJ5440THBBF 63X-7RZ
	斯堪尼亚	ZLJ5440THBSF 63X-7RZ
66米	重汽汕德卡	ZLJ5540THBKF 66X-6RZ
67米	重汽汕德卡	ZLJ5540THBKF 67X-6RZ
	斯堪尼亚	ZLJ5540THBSF 67X-6RZ

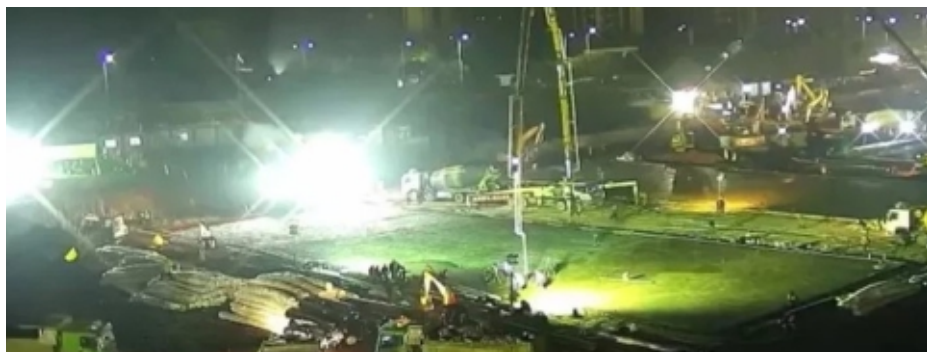




70周年国庆阅兵协助拍摄



雄安新区建设



火神山、雷神山医院建设



天津塘沽会展中心



中联重科101米泵车助力“中华第一高楼”建设



丝路明珠塔项目建设



金融城项目建设施工



国家会展中心建设



安徽亳州粮仓项目浇筑



中科石化建设施工



# ZOOMLION SERVICE SYSTEMS

诚服务 · 心关爱 全程无忧服务体系

7×24小时服务热线

## 400-800-0157

统一  
服务热线

统一  
服务平台

统一  
服务标准

## 157 服务承诺 · 全程保障

### 一全

7\*24小时服务覆盖产品生命全周期

### 五快

快速响应：15分钟响应

快速到达：2小时到达（市内网点）

快速供应：常用配件24小时满足

快速支持：技术方案24小时提供

快速解决：一般故障24小时解决

### 七免

免费指导产品安装调试

免费提供产品技术培训

免费提供上门例检服务

免费提供产品专属服务

免费提供产品程序升级

免费提供产品GPS终端定位、运行管理

免费提供重难点施工解决方案



**ZOOMLION**

地址：湖南省长沙市岳麓区麓谷大道 677 号中联重科麓谷工业园

服务热线：400-800-0157

版权所有 2021 © 中联重科。保留所有权利。未经中联重科书面许可本目录任何部分的内容不得被复制或抄袭用于任何目的。  
本样本中提供的信息仅供参考，具体参数及功能配置以实际出厂为准，图片中产品或其中设备的颜色因印刷原因可能与实际稍有差别。



中联重科“极光绿、星耀灰、砂砾灰”颜色组合  
已取得注册商标保护



[www.zoomlion.com](http://www.zoomlion.com)