

**ZOOMLION**



**ZOOMLION  
CONTAINER CONCRETE  
MIXING PLANT**

中联重科

**集装箱式搅拌站**

# 亮点 / 主要参数

## 适用工况：

适用于高铁、高速公路等大中型工程及需要转场的民建工程项目

## 技术优势及亮点：



### 交付快捷

- 模块化设计，积木式安装，管线快速接插，交付周期小于25天



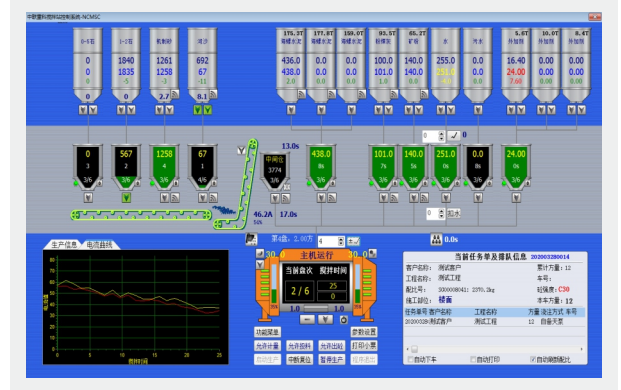
### 计量精准

- 高低速精确喂料及落差自动补偿技术，计量精度达标率达到99%以上



### 适应性强

- 集装箱结构，抗12级台风，可转场重复利用，工况适应性强



## 高铁专用控制系统

- CAN总线+工业以太网通讯技术，数据采集频率高，计量系统故障实时自诊断；
- 配比权限分级管理、数据断网续传、视频黑匣子等功能，混凝土质量全程可追溯

## 主要参数：

型号		HZS120R	HZS180R	HZS120R提斗	HZS120R提斗	
理论生产率	m <sup>3</sup> /h	120	180	100	150	
搅拌主机公称容积	m <sup>3</sup>	2	3	2	3	
骨料仓数量及容积	m <sup>3</sup>	4x16	4x20	4x16	4x20	
最大称量值及称量精度	骨料	kg	2000 ± 2%	3000 ± 2%	2000 ± 2%	3000 ± 2%
	水泥	kg	1000 ± 1%	1500 ± 1%	1000 ± 1%	1500 ± 1%
	粉煤灰	kg	400 ± 1%	600 ± 1%	400 ± 1%	600 ± 1%
	矿粉	kg	300 ± 1%	400 ± 1%	300 ± 1%	400 ± 1%
	水	kg	500 ± 1%	600 ± 1%	500 ± 1%	600 ± 1%
	外加剂	kg	40 ± 1%	60 ± 1%	40 ± 1%	60 ± 1%
卸料高度	m	4.1	4.1	4.1	4.1	



地址：湖南省长沙市岳麓区麓谷大道677号中联重科麓谷工业园  
服务热线：400-800-0157（手机 / 座机）

版权所有2020©中联重科，保留所有权利。未经中联重科书面许可本目录任何部分的内容不得被复制或抄袭用于任何目的。  
本样本中提供的信息仅供参考，具体参数及配置以实际出厂为准，图片中产品或其中设备的颜色因印刷原因可能与实际稍有差别。



www.zoomlion.com