

ZOOMLION TRENCHING MACHINERY

中联重科液压双轮铣槽机
ZC40



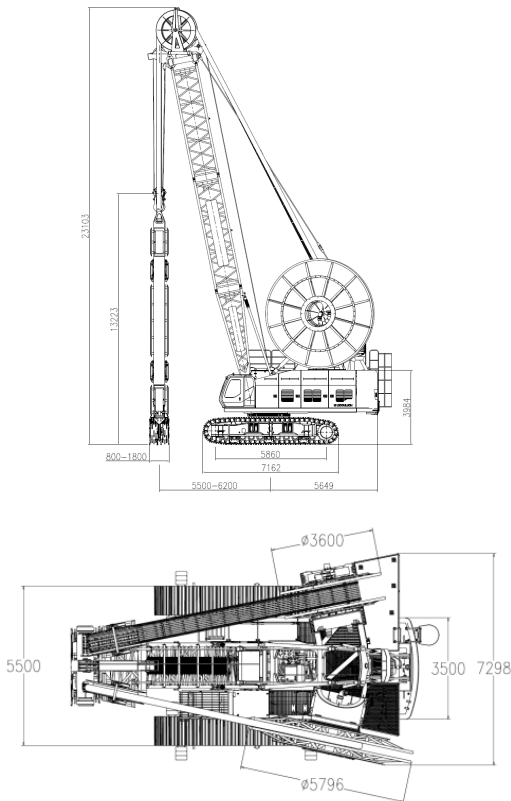
ZOOMLION

2021.06版

ZC40 液压双轮铣槽机

产品亮点 / 主要参数

- 铣轮扭矩高达 $2 \times 100 \text{ kN}\cdot\text{m}$ ，入岩效率领先。
- 作业深度至120m，满足超深支需求，国内最深。
- 重型铣刀架，提高下压作业稳定性。
- 长导向铣刀架，纠偏推板面积大，显著提升成槽精度。
- 653kW高功率版底盘，强劲、稳定。
- 双速卷扬，实现安全、精确进给。
- 电传操控系统，实现自动化作业。
- 大流量泵吸反循环排渣。
- 升级人机工程，铣槽控制更轻松，信息显示更丰富、直观，触控更灵敏。
- 支撑刀架双面起立，支持卷管系统整体运输，组装更便利。



主要参数	单位	数值	备注
作业参数			
最大铣削扭矩	$\text{kN}\cdot\text{m}$	2×100	
最大排渣流量	m^3/h	450	
铣削装置最大重量	t	40	
成槽宽度	m	0.8/1/1.2/1.5/1.8	
成槽深度(标配/最大)	m	80/120	
成槽精度	‰	3‰	
最大提升力	kN	720	
最大提升/下放速度	m/min	15	
最大进给速度	m/min	2	
最大工作幅度	mm	6200	
主卷扬参数			
最大拉力	kN	180	第一层
最大绳速	m/min	62	
最大进给绳速	m/min	8	
钢丝绳直径	mm	26	
铣削装置参数			
最大输出扭矩	$\text{kN}\cdot\text{m}$	100	
最大输出转速	rpm	25	
泥浆泵额定功率	kW	120	
泥浆泵通流直径	mm	150	
泥浆泵额定流量	m^3/h	450	
可配铣轮形式	-	刀齿/截齿	
铣削装置最大重量	t	40	
铣削装置长度	m	13	
铣削装置旋转角度	°	± 15	
框架厚度	mm	730	
发动机参数			
发动机规格型号	-	卡特彼勒 C27	
发动机额定功率	kW	653	
发动机排量	L	27.03	
发动机废气排放标准	-	国Ⅲ	
行走机构			
履带接地长度	mm	5860	
底盘展开/收回宽度	mm	5500/4050	
履带宽度	mm	1000	
牵引力	kN	952	
整机			
最大外形尺寸 (长×宽×高)	mm	12783×7298×23103	工作状态
	mm	13083×3500×3341	运输状态
桅杆结构型式	-	桁架	
设备后端回转半径	mm	6374	
整机重量(含铣削装置)	t	172	

ZOOMLION

地址：上海市松江区缤纷路297号

服务热线：400-800-0157



版权所有 2021 © 中联重科。保留所有权利。未经中联重科书面许可本目录任何部分的内容不得被复制或抄袭用于任何目的。
本样本中提供的信息仅供参考，具体参数及配置以实际出厂为准，图片中产品或其中设备的颜色因印刷原因可能与实际稍有差别。

www.zoomlion.com